

DYDDIEDIG/DATED 21 / 3 / 2025

**GORCHYMYN BWRDEISTREF SIROL CONWY (FFYRDD AMRYWIOL  
DEGANWY/CYFFORDD LLANDUDNO)  
(GWAHARDD A CHYFYNGU AR AROS) 2024**

**CONWY COUNTY BOROUGH COUNCIL (VARIOUS ROADS  
DEGANWY/LLANDUDNO JUNCTION) (PROHIBITION AND RESTRICTION OF  
WAITING) ORDER 2024**

**GORCHYMYN  
ORDER**

Pennaeth y Gyfraith a Llywodraethu  
Head of Law and Governance  
Cyngor Bwrdeistref Sirol Conwy/  
Conwy County Borough Council  
Bodlondeb  
Conwy

Cyf./Ref. CCBC-044325

**THE COUNTY BOROUGH OF CONWY (VARIOUS ROADS DEGANWY/LLANDUDNO  
JUNCTION) (PROHIBITION  
AND RESTRICTION OF WAITING) ORDER 2024**

The Conwy County Borough Council (hereinafter referred to as "the Council") in exercise of its powers under Sections 1 and 2 (and Part IV of Schedule 9) of the Road Traffic Regulation Act 1984 (hereinafter referred to as "the Act of 1984"), and of all other enabling powers and after consultation with the Chief Officer of Police in accordance with Part III of Schedule 9 to the Act of 1984 hereby makes the following Order.-

1 This Order shall come into operation on the 1 day of April Two thousand and twenty five and may be cited as "The County Borough of Conwy (Various Roads Deganyw/Llandudno Junction) (Prohibition and Restriction of Waiting) Order 2024".

2. (1) In this Order.-

"authorised cab rank" means any area of carriageway which is comprised within and indicated by a road marking complying with diagram 1028 2 in Schedule 6 of the Traffic Signs Regulations and General Directions 2016;

"authorised parking place" means any parking place on a road authorised or designated by an Order made or having effect as if made under the Act of 1984;

"bus stop area" means any area of carriageway in any length of road specified in any Article or Schedule hereto intended for the waiting of buses which is comprised within or indicated by a road marking complying with either diagrams 1025.1, 1025.3, 1025 4 in Schedule 6 to the Traffic Signs Regulations and General Directions 2016;

"hackney carriage" has the same meaning as in Section 38(1) of the Vehicles (Excise) Act, 1971;

"disabled person's badge" has the same meaning as in the Disabled Persons (Badges for Motor Vehicles) (Wales) Regulations 2000;

"parking disc" has the same meaning as in Regulation 8 of the Local Authorities' Traffic Orders (Exemptions for Disabled Persons) (Wales) Regulations 2000;

(2) For the purpose of this Order a vehicle shall be regarded as displaying a disabled person's badge in the relevant position, if -

(a) the badge has not ceased to be in force; and

(b) (i) the badge is exhibited on the dashboard or fascia of the vehicle, or

(ii) where the vehicle is not fitted with a dashboard or fascia, the badge is exhibited in a conspicuous position on the front or near side of the vehicle, so that the front of the badge is clearly legible from outside the vehicle.

(3) For the purposes of this Order a vehicle shall be regarded as displaying a parking disc in the relevant position if:-

- (a) the disc is exhibited on the dashboard or fascia of the vehicle, or
  - (b) where the vehicle is not fitted with a dashboard or fascia the disc is clearly exhibited in a conspicuous position on the vehicle.
- (4) Except where otherwise stated any reference in this Order to a numbered Article or Schedule is a reference to the Article or Schedule bearing that number in this Order.
3. Save as provided in Article 6 of this Order no person shall, except upon the direction or with the permission of a police constable or civil enforcement officer in uniform, cause or permit any vehicle to wait at any time in the lengths of road specified in Schedule 1.
4. Save as provided in Article 6 of this Order no person shall, except upon the direction or with the permission of a police constable or civil enforcement officer in uniform, cause or permit any vehicle to wait at any time Monday to Friday 8.00am to 9.30am and 2:30pm to 4.00pm (School term time only) in the length of road specified in Schedule 2
5. The (Prohibition and Restriction of Waiting and On-Street Parking Places) Consolidation Order 2006) is hereby revoked insofar only as it relates to the restrictions imposed on the length of road specified in Schedule 3 of this Order and shall otherwise remain in full force and effect
6. (1) Nothing in Article 3 and 4 of this Order shall render it unlawful to cause or permit any vehicle to wait in the length(s) of road referred to therein for so long as may be necessary to enable:-
- (a) A person to board or alight from the vehicle.
  - (b) Goods to be loaded on to or unloaded from the vehicle.
  - (c) The vehicle, if it cannot conveniently be used for such purposes in any other road, to be used in connection with any of the following operations, namely:-
    - (i) Building, industrial or demolition operations.
    - (ii) The removal of any obstruction to traffic.
    - (iii) The maintenance, improvement or reconstruction of the said length(s) of road
    - (iv) The laying, erection, alteration or repair, in or in land adjacent to the said length(s) of road, of any sewer or of any main pipe or apparatus for the supplying of gas, water, or electricity, or of any Telecommunications apparatus as defined in the Telecommunications Act, 1984.

- (d) The vehicle, if it cannot conveniently be used for such purposes in any other road to be used in the service of a local authority or a public utility company in pursuance of statutory powers or duties.
- (e) The vehicle of a universal service provider under the Section 125 of the Postal Services Act 2000
- (f) The vehicle to wait at or near to any premises situated on or adjacent to the said length(s) of road for so long as such waiting by that vehicle is reasonably necessary in connection with any wedding or funeral.
- (g) The vehicle to be used for fire brigade, police or ambulance purposes
- (2) Nothing in Article 3 and 4 of this Order shall render it unlawful to cause or permit a disabled person's vehicle which displays in the relevant position a disabled person's badge, and a parking disc (on which the driver, or other person in charge of the vehicle has marked the time at which the period of waiting began), to wait in the length(s) of road referred to in that Article for a period not exceeding 3 hours (not being a period separated by an interval of less than 1 hour from a previous period of waiting by the same vehicle in the same day).
- 7 Insofar as any provision of this Order conflicts with a proviso which is contained in an Order made or having effect as if made under the Act of 1984 and existing at the time when this Order comes into operation, and which imposes a restriction or prohibition on vehicles other than stage carriages or express carriages in a bus stop area or grants an exemption from such restriction or prohibition, that provision of that Order shall prevail.
8. The prohibition and restrictions imposed by this Order shall be in addition to and not in derogation from any restriction or requirement imposed by any regulations made or having effect as if made under the Act of 1984 or by or under any other enactment.

Schedule 1 No waiting at any time

<b>Bryn Derw, Llandudno Junction</b>	Both sides, from its junction with Maes Derw for a distance of 10 metres in a north easterly direction	TL/11/14/24/02
<b>Maes Derw, Llandudno Junction</b>	North side; from a point 13metres west of its junction with Bryn Derw for a distance of 26 metres in an easterly direction	TL/11/14/24/02
<b>Broad Street, Llandudno Junction</b>	South side, from a point 8 metres west of its junction with Plas Tre Marl for a distance of 16 metres in an easterly direction  East side: from a point 6 metres north of its junction with Bryn Tirion Terrace for a distance of 12 metres in an southerly direction	TL/11/14/24/03
<b>Bryn Tirion Terrace, Llandudno Junction</b>	North side From its junction with Broad Street for a distance of 15 metres in an easterly direction	TL/11/14/24/03



<b>Clos Belyn, Llandudno Junction</b>	Both sides: from a point 34 metres west of its junction with Marl Drive to the end of the cul de sac parallel to property No 1 and for a distance of 10 metres in a westerly direction along Clos Belyn	TL/11/14/24/04
<b>Marl Lane, Llandudno Junction</b>	Both sides. from its junction with The Royal Welsh Way for 102 metres in an easterly, then southerly direction	TL/11/14/24/05
<b>McKinley Road, Llandudno Junction</b>	West side: from its junction with Roosevelt Terrace for a distance of 15 metres in a north easterly direction	TL/11/14/24/06
<b>Roosevelt Terrace, Llandudno Junction</b>	Both sides. from its junction with McKinley Road for a distance of 2 metres	TL/11/14/24/06
<b>Glan y Mor Road, Llandudno Junction</b>	<b>Both sides:</b> from a point 21 metres north west of its junction with Ferry Farm Road for a distance of 38 metres in a south easterly direction <b>South side</b> from a point 27 metres west of the access road to superstore for a distance of 77 metres in an easterly direction <b>North side:</b> from a point 19 metres west of the access road to superstore for a distance of 124 metres in an easterly direction	TL/11/14/24/15, TL/11/14/24/13
<b>Ferry Farm Road, Llandudno Junction</b>	Both sides From its junction with Glan y Mor Road for a distance of 8 metres in a north easterly direction	TL/11/14/24/15
<b>Junction Way, Llandudno Junction</b>	Both sides from a point 91 metres east of its junction with Ffordd 6G for a distance of 115 metres	TL/11/14/24/07
<b>Narrow Lane, Llandudno Junction</b>	Both sides, from its junction with Pen Dyffryn for a distance of 14metres in a northerly direction	TL/11/14/24/08
<b>Pen Dyffryn, Llandudno Junction</b>	North western side from a point 15 metres west of its junction with Narrow Lane for 30 metres in an easterly direction	TL/11/14/24/08
<b>Sarn Mynach, Llandudno Junction</b>	Both sides from its junction with Narrow Lane for a distance of 110 metres in a north easterly direction  Both sides from its junction with School Access for a distance of 10 metres in a southerly direction	TL/11/14/24/09
<b>Conway Road, Llandudno Junction</b>	North side, from a point 12m west of its junction with Trem yr Afon for a distance of 50metres in a westerly direction  South side, from a point 13m south east of its junction with Gwel yr Afon for a distance of 5metres in a north westerly direction	TL/11/14/24/10
<b>Business Park Road, Llandudno Junction</b>	West side, from a point 29metres from its junction with A546 Conway Road to its northern-most point East side, from its northern-most point for a distance of 60 metres	TL/11/14/24/12
<b>Ffordd</b>	North side, from a point 10metres east of the Caravan Park Access for a distance of 61metres in a westerly	TL/11/14/24/14

<b>Maelgwn, Llandudno Junction</b>	direction	
<b>Glan Conwy Nature Reserve Access Road, Llandudno Junction</b>	West side, from its junction with the Junction18 of A55 Trunk Road for a distance of 80metres in a south easterly direction. East side; from its junction with Junction18 of A55 Trunk Road for a distance of 90metres in a south easterly direction	TL/11/14/24/11
<b>Sefton Terrace, Deganwy</b>	South side, from a point 15metres east of its junction with Beach Road for a distance of 7metres in an easterly direction	TL/11/09/24/01
<b>Marine Crescent, Deganwy</b>	North side: From its junction with Station Road for a distance of 53 metres in a south westerly direction  South side: From its junction with Station Road for a distance of 48 metres in a south westerly direction	TL/11/09/24/03
<b>Overlea Avenue, Deganwy</b>	East side. from a point 10 metres north west of its junction with St Hilary's Drive for a distance of 30 metres	TL/11/09/24/07
<b>St Hilarys Drive, Deganwy</b>	Both sides from its junction with Overlea Avenue for a distance of 4 metres	TL/11/09/24/07

Schedule 2 – No waiting Monday to Friday 8am to 9:30am – 2.30 to 4pm (School Term time only)

<b>Park Drive, Deganwy</b>	North eastside. from a point 10 metres south east of its junction with Heulfryn to a point 14metres north west of its junction with Pentywyn Road	TL/11/09/24/05
----------------------------	---	----------------

Schedule 3 –Revoke Limited waiting 30 minutes Monday to Saturday, 9am-5pm, no return within 60 minutes

<b>Station Road, Deganwy</b>	North side of the carriageway from a point 46metres north west of its junction with Ty Mawr Road for a distance of 21m	TL/11/09/24/06
------------------------------	--	----------------

**GIVEN** under the Common Seal of the Conwy County Borough Council the 21 day of  
 March Two thousand and twenty five

**GORCHYMYN BWRDEISTREF SIROL CONWY (FFYRDD AMRYWIOL  
DEGANWY/CYFFORDD LLANDUDNO) (GWAHARDD A CHYFYNGU AR AROS)  
2024**

Yn unol â'i bwerau dan Adrannau 1 a 2 (a Rhan IV Atodlen 9), Deddf Rheoli Trafnidiaeth Ffyrdd 1984 (y cyfeirir ati o hyn ymlaen fel "Deddf 1984"), a'r holl bwerau galluogi eraill, ac ar ôl ymgynghori efo Prif Swyddog yr Heddlu yn unol â Rhan III Atodlen 9 Deddf 1984, mae Cyngor Bwrdeistref Sirol Conwy (y cyfeirir ato o hyn ymlaen fel "y Cyngor") yn gwneud drwy hyn y Gorchymyn canlynol:-

1. Bydd y Gorchymyn hwn yn dod i rym ar y 1 dydd o ~~(April)~~ Dwy fil a phump ar hugain a gellir ei ddyfynnu fel "Gorchymyn Cyngor Bwrdeistref Sirol Conwy Ffyrdd Amrywiol Deganwy/Cyffordd Llandudno) (Gwahardd a Chyfyngu ar Aros) 2024 "

2. (1) Yn y Gorchymyn hwn:-

mae "safle tacsis awdurdodedig" yn golygu unrhyw ran o ffordd gerbydau sydd wedi ei gynnwys oddi mewn i farc ffordd sy'n cydymffurfio â diagram 1028.2 yn Atodlen 6 Rheoliadau a Chyfarwyddiadau Cyffredinol Trafnidiaeth Ffyrdd 2016;

mae "lle parcio awdurdodedig" yn golygu unrhyw lle parcio, ar ffordd, sydd wedi ei awdurdodi neu wedi ei ddynodi gan Orchymyn sydd wedi ei wneud dan Ddeddf 1984, neu sydd mewn grym fel pe bai wedi cael ei wneud dan y Ddeddf honno;

mae "safle bysiau" yn golygu unrhyw ddarn o ffordd gerbydau a ddynodir mewn unrhyw Erthygl neu Atodlen i'r Gorchymyn hwn fel un sydd wedi ei fwriadu ar gyfer aros gan fysiau sydd wedi ei gynnwys oddi mewn i farc ffordd sy'n cydymffurfio â diagram 1025.1, 1025.3 neu 1025.4 yn Atodlen 6 Rheoliadau Arwyddion Trafnidiaeth a Chyfarwyddiadau Cyffredinol 2016;

mae gan "cerbyd hacni" yr un ystyr ag sydd gan "hackney carriage" yn Adran 38(1) Deddf Cerbydau (Tollau) 1971;

mae gan "bathodyn unigolyn gydag anabledd" yr un ystyr ag sydd gan "disabled person's badge" yn Rheoliadau Pobl Gydag Anabledd (Bathodynnau ar gyfer Cerbydau Modur) (Cymru) 2000,

mae gan "disg parcio" yr un ystyr ag sydd gan "parking disc" yn Rheoliad Rhif 8 Rheoliadau Gorchymynion Trafnidiaeth Awdurdodau Lleol (Esgusodiadau ar gyfer Pobl Gydag Anabledd) (Cymru) 2000;

"Trwydded Parcio Dilys" yn golygu trwydded a gyhoeddir gan Awdurdod yr Harbwr i ganiatáu i gerbydau sy'n dwyn trwydded o'r fath i barcio yn y man penodol hwnnw

(2) I bwrrpas y Gorchymyn hwn, ystyrir bod cerbyd yn arddangos bathodyn unigolyn gydag anabledd yn y lle perthnasol:

(a) pan nad yw'r bathodyn wedi peidio â bod mewn grym; a

- (b) (i) pan fo'r bathodyn yn cael ei arddangos ar forden flaen neu banel deialau'r cerbyd, neu
- (ii) pan fo'r bathodyn yn cael ei arddangos mewn lle amlwg ar flaen neu ar ochr agos y cerbyd (os nad yw'r cerbyd wedi ei ffitio â borden flaen neu banel deialau), fel bod modd darllen blaen y bathodyn yn glir o'r tu allan i'r cerbyd

(3) I bwrpas y Gorchymyn hwn, ystyrir bod cerbyd yn arddangos disg parcio yn y lle perthnasol:

- (a) pan fo'r disg yn cael ei arddangos ar forden flaen neu banel deialau'r cerbyd, neu
- (b) pan fo'r disg yn cael ei arddangos mewn man amlwg ar y cerbyd, os nad yw'r cerbyd wedi ei ffitio â borden flaen neu banel deialau

(4) Ac eithrio lle nodir fel arall, mae unrhyw gyfeiriad yn y Gorchymyn hwn at Erthygl neu Atodlen rifedig yn gyfeiriad at yr Erthygl neu Atodlen sydd â'r rhif hwnnw yn y Gorchymyn hwn

3. Ac eithrio'r hyn a ddarperir yn Erthygl 6 y Gorchymyn hwn, ni chaiff unrhyw un, oni bai ei fod yn gweithredu dan gyfarwyddyd neu gyda chaniatâd cwnstabl heddlu neu swyddog gorfodaeth sifil mewn lifrai, achosi na chaniatáu i unrhyw gerbyd aros ar unrhyw adeg ar y darnau o ffordd a nodir yn Atodlen 1 y Gorchymyn hwn
4. Ac eithrio fel y darperir yn Erthygl 6 o'r Gorchymyn hwn ni chaiff neb, ac eithrio ar gyfarwyddyd neu gyda chaniatâd cwnstabl heddlu neu swyddog gorfodi sifil mewn lifrai, achosi na chaniatáu i unrhyw gerbyd aros ar unrhyw adeg Dydd Llun i Ddydd Gwener 8.00am i 9.30am a 2.30pm i 4.00pm (yn ystod tymhorau'r ysgol yn unig) ar y darn o ffordd a nodir yn Atodlen 2.
5. Mae Gorchymyn Cadarnhau (Gwahardd a Chyfyngu ar Aros a Llefydd Parcio ar y Stryd) 2006 yn cael ei ddiddymu i'r graddau y mae'n ymwneud â'r cyfyngiadau a osodir ar y darn o ffordd a nodir yn Atodlen 3 o'r Gorchymyn hwn yn unig a bydd yn parhau i fod mewn grym llawn fel arall
6. (1) Ni fydd unrhyw beth yn Erthygl 3 a 4 y Gorchymyn hwn yn ei gwneud yn anghyfreithlon i achosi neu ganiatáu i unrhyw gerbyd aros ar y darn(au) ffordd a gyfeirir atynt yn yr Erthyglau hynny, am gyhyd ag y bydd angen i ganiatáu.-
  - (a) Unigolyn i fynd i mewn i gerbyd neu ddod allan ohono.
  - (b) Nwyddau i gael eu llwytho ar y cerbyd neu gael eu dadlwytho oddi arno.
  - (c) defnyddio'r cerbyd, os nad oes modd ei ddefnyddio'n hwylus i bwrpas o'r fath ar unrhyw ffordd arall, mewn cysylltiad ag unrhyw rai o'r gweithgareddau canlynol, sef:-
    - (i) Gweithrediadau adeiladu, dymchwel neu ddiwydiannol.

- (ii) Symud unrhyw rwystr ar draffig.
- (iii) Cynnal, gwella neu ailadeiladu'r darn[au] ffordd dan sylw
- (iv) Gosod, codi, newid, neu atgyweirio, ar dir cyfagos i'r darn(au) ffordd dan sylw, unrhyw garthffos, neu unrhyw brif bibell neu gyfarpar cyflenwi nwy, dwr neu drydan, neu unrhyw offer telegyfathrebu fel y mae'r rheiny'n cael eu diffinio yn Neddf Telegyfathrebu 1984
- (ch) Galluogi i'r cerbyd gael ei ddefnyddio, os nad oes modd ei ddefnyddio'n hwylus i bwrpas o'r fath ar unrhyw ffordd arall, at wasanaeth awdurdod lleol neu gwmni gwasanaeth cyhoeddus, yn unol â phwerau neu ddyletswyddau statudol.
- (d) Cerbyd darparwr gwasanaeth cyffredinol dan Adran 125 o Ddeddf Gwasanaethau Post 2000
- (dd) Galluogi'r cerbyd i aros gerbron neu yn agos at unrhyw adeilad sydd wedi ei leoli ar y darn[au] ffordd dan sylw neu'n gyfagos iddynt, am gyhyd ag y bydd angen rhesymol i'r cerbyd hwnnw aros yno mewn cysylltiad ag unrhyw briodas neu gynhebrwng
- (e) Galluogi i'r cerbyd gael ei ddefnyddio i bwrpasau brigâd dân, yr heddlu neu ambiwlans.

(2) Ni fydd unrhyw beth yn Erthygl 3 a 4 y Gorchymyn hwn yn ei gwneud yn ang-hyfreithlon i achosi neu ganiatáu i gerbyd unigolyn gydag anabledd sy'n arddangos, yn y lle perthnasol, fathodyn unigolyn gydag anabledd a disg parcio (lle mae'r gyrrwr, neu unigolyn arall sydd â gofal am y cerbyd, wedi nodi'r amser y dechreuodd y cyfnod aros) aros ar y darn[au] ffordd a gyfeiriwyd atynt yn yr Erthyglau hynny am gyfnod o ddim mwy na 3 awr (ar yr amod bod cyfnod o ddim llai nag 1 awr wedi mynd heibio ers diwedd unrhyw gyfnod blaenorol o aros gan yr un cerbyd ar yr un diwrnod)

7. Pan fo unrhyw un o ddarpariaethau'r Gorchymyn hwn yn gwrthdaro ag amod sydd wedi ei gynnwys mewn Gorchymyn sydd wedi ei wneud, neu sydd mewn grym fel pe bai wedi ei wneud, dan Ddeddf 1984, ac sydd mewn grym pan ddaw'r Gorchymyn hwn i rym, ac sy'n gosod cyfyngiad neu waharddiad ar gerbydau heblaw bysiau neu goetsys cyflym mewn arhosfan bysiau, neu'n esgusodi rhag cyfyngiad neu waharddiad o'r fath, darpariaeth y Gorchymyn hwnnw fydd drechaf

8. Bydd y gwaharddiadau a'r cyfyngiadau sy'n cael eu gosod gan y Gorchymyn hwn yn ychwanegol at unrhyw gyfyngiad neu amod sy'n cael ei osod gan unrhyw reoliadau sydd wedi eu gwneud dan Ddeddf 1984, neu sydd mewn grym fel pe baent wedi eu gwneud naill ai dan y Ddeddf honno neu gan unrhyw ddeddf arall, ac ni fyddant yn tynnu oddi wrtho.

Atodlen 1: Dim aros ar unrhyw adeg

<b>Bryn Derw, Cyffordd Llandudno</b>	Y naill ochr; o'r gyffordd â Maes Derw am 10 metr tua'r gogledd ddwyrain	TL/11/14/24/02
<b>Maes Derw, Cyffordd Llandudno</b>	Ochr y gogledd; o fan 13 metr i'r gorllewin o'r gyffordd â Bryn Derw am 26 metr tua'r dwyrain	TL/11/14/24/02
<b>Broad Street, Cyffordd Llandudno</b>	Ochr y de, o fan 8 metr i'r gorllewin o'r gyffordd â Phlas Tre Marl am 16 metr tua'r dwyrain  Ochr y dwyrain; o fan 6 metr i'r gogledd o'r gyffordd â Bryn Tirion Terrace am 12 metr tua'r de	TL/11/14/24/03
<b>Bryn Tirion Terrace, Cyffordd Llandudno</b>	Ochr y gogledd; o'r gyffordd â Broad Street am 15 metr tua'r dwyrain	TL/11/14/24/03
<b>Clos Belyn, Cyffordd Llandudno</b>	Y naill ochr, o fan 34 metr i'r gorllewin o'r gyffordd â Marl Drive hyd ben draw'r ffordd bengaead sydd gyfochrog ag eiddo Rhif 1 ac am 10 metr tua'r gorllewin ar hyd Clos Belyn	TL/11/14/24/04
<b>Marl Lane, Cyffordd Llandudno</b>	Y naill ochr; o'r gyffordd â Ffordd y Cymry Brenhinol am 102 tua'r dwyrain, ac yna'r de	TL/11/14/24/05
<b>McKinley Road, Cyffordd Llandudno</b>	Ochr y gorllewin, o'r gyffordd â Roosevelt Terrace am 15 metr tua'r gogledd ddwyrain	TL/11/14/24/06
<b>Roosevelt Terrace, Cyffordd Llandudno</b>	Y naill ochr; o'r gyffordd â McKinley Road am 2 fetr	TL/11/14/24/06
<b>Ffordd Glan y Môr, Cyffordd Llandudno</b>	<b>Y naill ochr;</b> o fan 21 metr i'r gogledd orllewin o'r gyffordd â Ferry Farm Road am 38 metr tua'r de ddwyrain <b>Ochr y de,</b> o fan 27 metr i'r gorllewin o'r ffordd fynediad at yr archfarchnad am 77 metr tua'r dwyrain <b>Ochr y gogledd,</b> o fan 19 metr i'r gorllewin o'r ffordd fynediad at yr archfarchnad am 124 metr tua'r dwyrain	TL/11/14/24/15, TL/11/14/24/13
<b>Ferry Farm Road, Cyffordd Llandudno</b>	Y naill ochr, o'r gyffordd â Ffordd Glan y Môr am 8 metr tua'r gogledd ddwyrain	TL/11/14/24/15
<b>Lôn y Gyffordd, Cyffordd Llandudno</b>	Y naill ochr, o fan 91 metr i'r dwyrain o'r gyffordd â Ffordd 6G am 115 metr	TL/11/14/24/07
<b>Narrow Lane, Cyffordd Llandudno</b>	Y naill ochr, o'r gyffordd â Phen Dyffryn am 14 metr tua'r gogledd	TL/11/14/24/08
<b>Pen Dyffryn, Cyffordd Llandudno</b>	Ochr y gogledd orllewin; o fan 15 metr i'r gorllewin o'r gyffordd â Narrow Lane am 30 metr tua'r dwyrain	TL/11/14/24/08
<b>Sarn Mynach, Cyffordd Llandudno</b>	Y naill ochr, o'r gyffordd â Narrow Lane am 110 tua'r gogledd ddwyrain  Y naill ochr, o'r gyffordd â Ffordd Fynediad yr Ysgol am	TL/11/14/24/09

	10 metr tua'r de	
<b>Conway Road, Cyffordd Llandudno</b>	Ochr y gogledd, o fan 12 metr i'r gorllewin o'r gyffordd â Threm yr Afon am 50 metr tua'r gorllewin  Ochr y de, o fan 13 metr i'r de ddwyrain o'r gyffordd â Gwêl yr Afon am 5 metr tua'r gogledd orllewin	TL/11/14/24/10
<b>Ffordd y Parc Busnes, Cyffordd Llandudno</b>	Ochr y gorllewin; o fan 29 metr o'r gyffordd ag A546 Ffordd Conwy at y pen pellaf i'r gogledd Ochr y dwyrain; o'r man pellaf i'r gogledd am 60 metr	TL/11/14/24/12
<b>Ffordd Maelgwn, Cyffordd Llandudno</b>	Ochr y gogledd; o fan 10 metr i'r dwyrain o Ffordd Fynediad y Parc Carfanau am 61 metr tua'r gorllewin	TL/11/14/24/14
<b>Ffordd Fynediad Gwarchodfa Natur Glan Conwy</b>	Ochr y gorllewin, o'r gyffordd â chyffordd 18 Cefnffordd yr A55 am 80 metr tua'r de ddwyrain Ochr y dwyrain; o'r gyffordd â chyffordd 18 Cefnffordd yr A55 am 90 metr tua'r de ddwyrain	TL/11/14/24/11
<b>Sefton Terrace, Deganwy</b>	Ochr y de, o fan 15 metr i'r dwyrain o'r gyffordd â Beach Road am 7 metr tua'r dwyrain	TL/11/09/24/01
<b>Marine Crescent, Deganwy</b>	Ochr y gogledd, o'r gyffordd â Station Road am 53 metr tua'r de orllewin  Ochr y de, o'r gyffordd â Station Road am 48 metr tua'r de orllewin	TL/11/09/24/03
<b>Overlea Avenue, Deganwy</b>	Ochr y dwyrain, o fan 10 metr i'r gogledd orllewin o'r gyffordd â St Hilary's Drive am 30 metr	TL/11/09/24/07
<b>St Hilarys Drive, Deganwy</b>	Y naill ochr; o'r gyffordd ag Overlea Avenue am 4 metr	TL/11/09/24/07

Atodlen 2 – Dim aros o ddydd Llun i ddydd Gwener 8 00am tan 9 30am a 2.30pm tan 4.00pm (yn ystod tymhorau'r ysgol yn unig)

<b>Park Drive, Deganwy</b>	Ochr y gogledd ddwyrain, o fan 10 metr i'r de o'r gyffordd â Heulfryn at fan 14 metr i'r gogledd orllewin o'r gyffordd â Ffordd Pentywyn	TL/11/09/24/05
--------------------------------	--	----------------

Atodlen 3 – Diddymu'r cyfyngiad ar aros yn hwy na 30 munud o ddydd Llun i ddydd Sadwrn, 9am-5pm, a pheidio â dychwelyd o fewn 60 munud

<b>Station Road, Deganwy</b>	Ochr ogleddol y ffordd gerbydau o fan 46 metr i'r gogledd orllewin o'r gyffordd â Tŷ Mawr Road am 21 metr	TL/11/09/24/06
----------------------------------	---	----------------

**RHODDWDYD** dan Sêl Gyffredin Cyngor Bwrdeistref Sirol Conwy ar y  
21 dydd o Fawrth Dwy fil a phump ar hugain

**X : 280008**  
**Y : 377855**



**Allwedd / Key**

Lleoliad arfaethedig Dim aros unrhyw adeg /  
Proposed location No waiting at any time

Lleoliad Presennol Dim aros unrhyw adeg /  
Existing location No waiting at any time

**NODDIAU / NOTES:**

Allwedd aros ym Maes Derw gerddi ar lwy 5 Bryn Derw a Chyfeirnod Cefnreol Angheddau  
Tudalen 11002 o Lyfr Geirfaethol Tudalen 1102 o Lyfr Geirfaethol Tudalen 1102 o Lyfr Geirfaethol  
Cwmwl Cyffwrdd, 2024 ym 15 Ionawr 2024. (y cyfeirir i'r Llyfr Geirfaethol)  
Allwedd aros ym Maes Derw gerddi ar lwy 5 Bryn Derw a Chyfeirnod Cefnreol Angheddau  
11002 o Lyfr Geirfaethol Tudalen 1102 o Lyfr Geirfaethol Tudalen 1102 o Lyfr Geirfaethol  
Cwmwl Cyffwrdd, 2024 ym 15 Ionawr 2024. (y cyfeirir i'r Llyfr Geirfaethol)  
Allwedd aros ym Maes Derw gerddi ar lwy 5 Bryn Derw a Chyfeirnod Cefnreol Angheddau  
11002 o Lyfr Geirfaethol Tudalen 1102 o Lyfr Geirfaethol Tudalen 1102 o Lyfr Geirfaethol  
Cwmwl Cyffwrdd, 2024 ym 15 Ionawr 2024. (y cyfeirir i'r Llyfr Geirfaethol)

Prif Revis / Major / Details:	Diwyg Pen / Minor / Changes:	Crëd / Checked:
DYNGYBADAU / REVISIONS (Os ydych chi eiddo / Other applicable):		
Rev By	Crk By	Date



**Geraint Edwards, BEng (Hons) CEEng FICE**

Pennaeth Cwmwl  
CYNGOR BWRDEISTREF SIROL CONWY  
Yr Amgylchedd, Ffyrdd a Chyfeirnodau  
Cwmwl Cyffwrdd  
Conwy Road  
Bwl Conwy  
LL29 7AZ

**Graddfa / Scale:** NTS

**Darlunwyd gan / Drawn by:** RJHR  
**Awdurdodwyd gan / Authorized by:** JCS

**Adain / Section:** Yr Amgylchedd, Ffyrdd a Chyfeirnodau  
Environment Roads and Facilities  
**Dyddiad / Date:** Mawrth 2025  
March 2025

**Lleoliad / Location**  
**Maes Derw Junction with Bryn Derw**  
**Llandudno Junction**

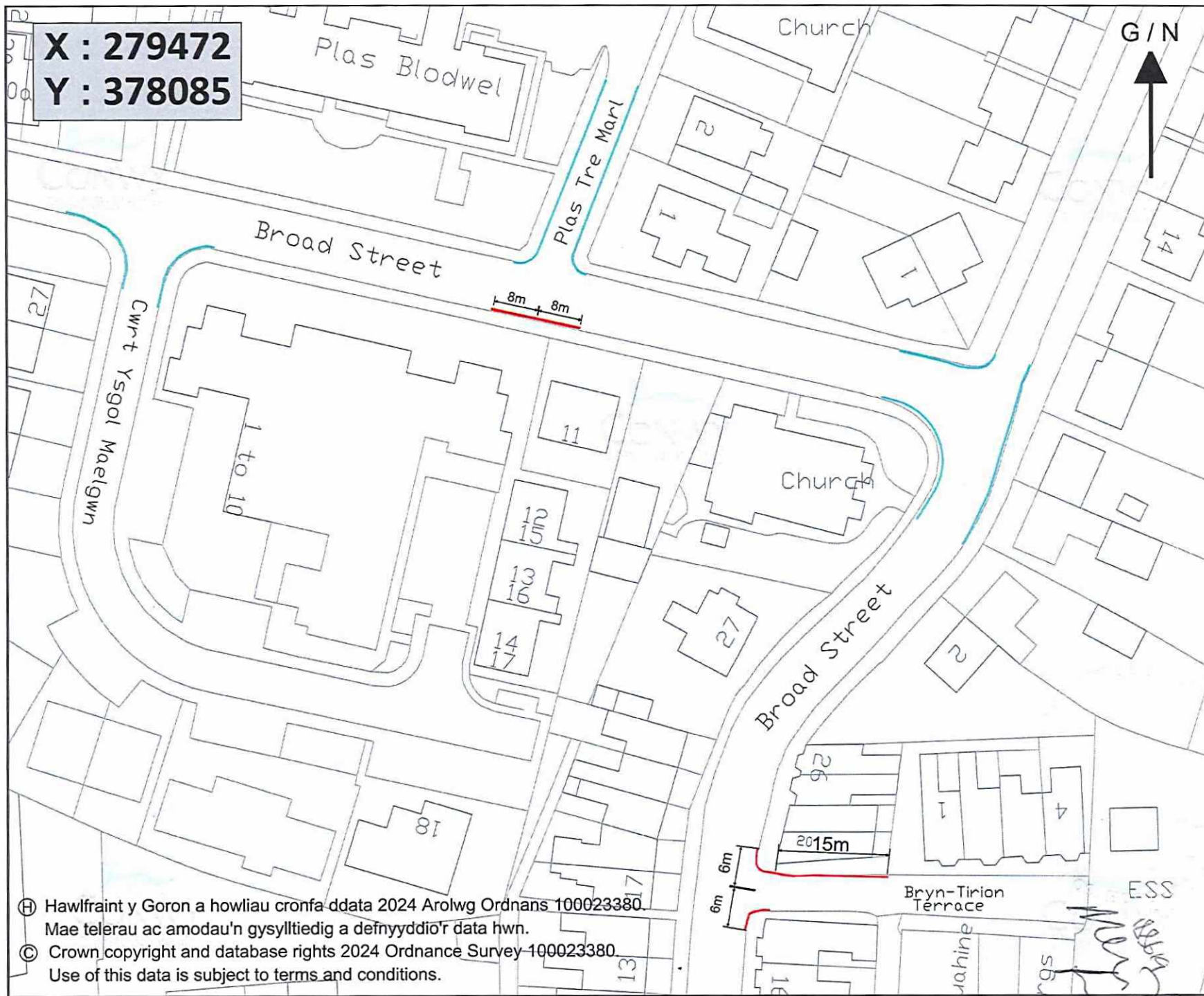
**Teitl / Title:**  
**Aros Arfaethedig**  
**Waiting Restrictions**

**Llun Rhif / Dwg No:**  
**TL11/14/24/02**

© Hawlfraint y Goron a howliau cronfa ddata 2024 Arolwg Ordnans 100023380.  
Mae telerau ac amodau'n gysylltiedig a defnyddio'r data hwn.  
© Crown copyright and database rights 2024 Ordnance Survey 100023380.  
Use of this data is subject to terms and conditions.



**X : 279472**  
**Y : 378085**



**Allwedd / Key**

Lleoliad arfaethedig Dim aros unrhyw adeg / Proposed location No waiting at any time



Lleoliad Presennol Dim aros unrhyw adeg / Existing location No waiting at any time



**NODDIAU / NOTES:**

© Crown Copyright and Database Rights 2024 Ordnance Survey 100023380. This map is a reproduction of the Ordnance Survey data and is not to be used for any other purpose. All other marks are the property of the Ordnance Survey. The Ordnance Survey name is a registered trademark of the Ordnance Survey. The Ordnance Survey name is a registered trademark of the Ordnance Survey. The Ordnance Survey name is a registered trademark of the Ordnance Survey. The Ordnance Survey name is a registered trademark of the Ordnance Survey.

Prif Revis / Main Revision / Details	Grwyngwr / Drawn by	Cwmwl / Dwg No	Dyddiad / Date
	RYHR		



**Geraint Edwards, BEng (Hons) CEng FICE**

Pennaeth Gwasanaeth  
CYNGOR BWRDEISTREF SIROL CONWY  
Head of Service  
CONWY COUNTY BOROUGH COUNCIL  
Environment, Roads and Facilities  
Carew Place  
Conwy Road  
Bae Conwy  
LL29 7AZ

Graddfa / Scale: NTS

Derfnyddwyd gan / Drawn by: RJHR  
Awdurdodwyd gan / Authorized by: JCS

Adain / Section: Yr Amgylchedd, Ffyrdd a Chyfeusterau  
Environment Roads and Facilities  
Dyddiad / Date: Mawrth 2025  
March 2025

Lleoliad / Location  
**Broad Street**  
**Llandudno Junction**

Teitl / Title:  
**Aros Arfaethedig**  
**Waiting Restrictions**

Llun Rhif / Dwg No:  
**TL11/14/24/03**

© Crown copyright and database rights 2024 Ordnance Survey 100023380. Use of this data is subject to terms and conditions.

X : 279670  
Y : 378724

G / N



### Allwedd / Key

Lleoliad arfaethedig Dim  
aros unrhyw adeg /  
Proposed location No  
waiting at any time



Lleoliad Presennol Dim aros  
unrhyw adeg /  
Existing location No waiting  
at any time



### NODDIAU / NOTES:

\*Mae'r awgrym hwn yn parhau'n ddilys yn ôl y Rheolweddau a Chyfarwyddiadau Cynllunio Cymunedau a Llywodraethol Cymru, 2021, a Llywodraethol Cymru, 2021, a Chyfarwyddiadau Cynllunio Cymunedau a Llywodraethol Cymru, 2021. Mae'r awgrym hwn yn parhau'n ddilys yn ôl y Rheolweddau a Chyfarwyddiadau Cynllunio Cymunedau a Llywodraethol Cymru, 2021, a Chyfarwyddiadau Cynllunio Cymunedau a Llywodraethol Cymru, 2021. Mae'r awgrym hwn yn parhau'n ddilys yn ôl y Rheolweddau a Chyfarwyddiadau Cynllunio Cymunedau a Llywodraethol Cymru, 2021, a Chyfarwyddiadau Cynllunio Cymunedau a Llywodraethol Cymru, 2021.

Phylwm / Marking / Details	Diwrnod / Day	Diwrnod / Day	Diwrnod / Day
DYNGYDDIAU / REVISIONS (Gwneir yn eiddoedd / Where applicable)	Rwyd / By	Chik / By	Diwrnod / Date



### Geraint Edwards, BEng (Hons) CEng FICE

Penfaeth Geolymaeth  
CYNGOR BWRDEISTREF SIR CYL COUNTY BOROUGH COUNCIL  
Yr Amgylchedd, Ffyrdd a Chylfastrau  
Environment, Roads and Facilities  
Caeo Pella  
Conwy House  
Bae Conwy  
LL29 7AZ  
Conwy Bay  
LL29 7AZ

Graddfa / Scale: NTS

Darunwyd gan / Drawn by: RJHR  
Awdurdodwyd gan / Authorized by: JCS

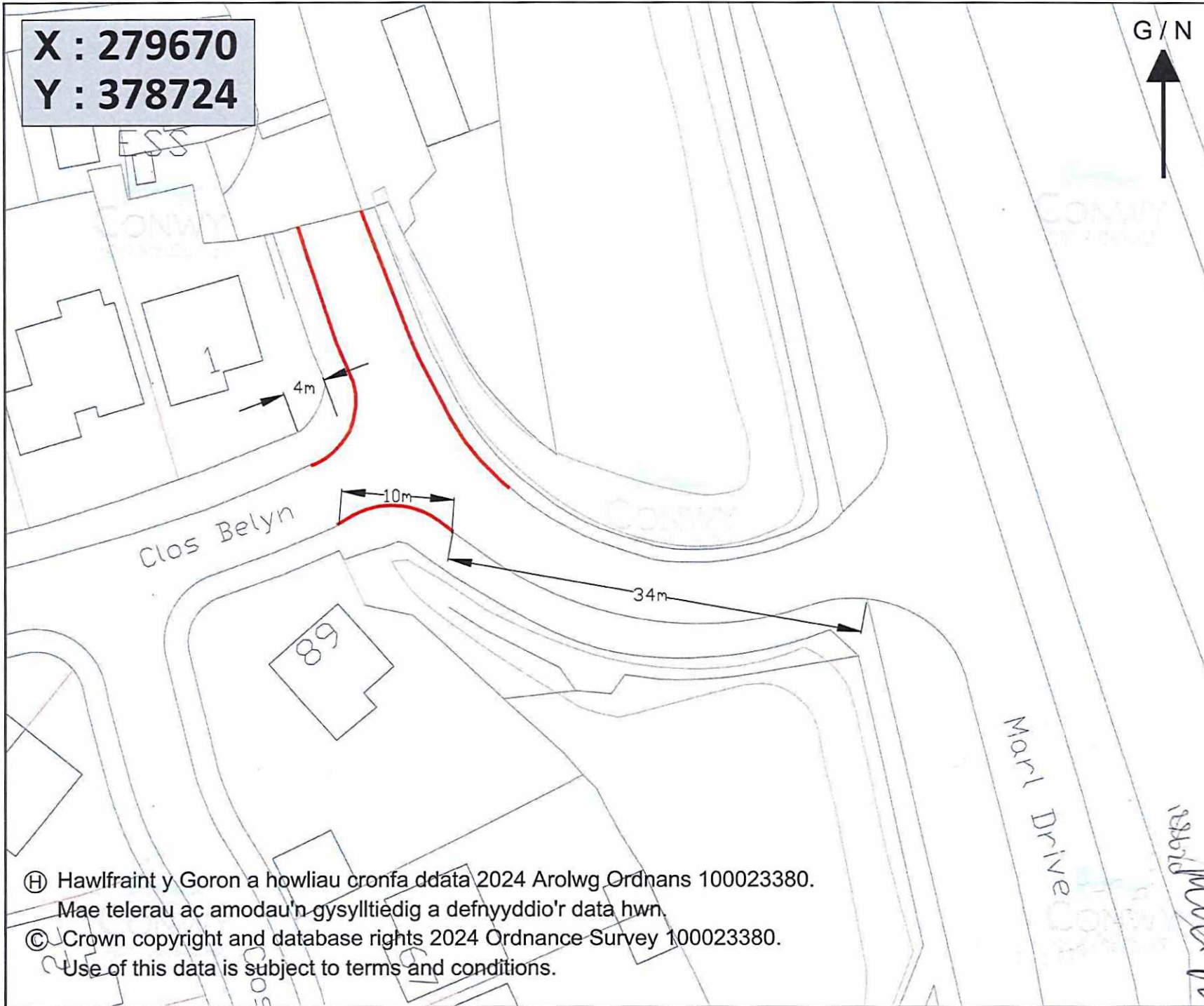
Adain / Section: Yr Amgylchedd, Ffyrdd a Chylfastrau  
Environment Roads and Facilities  
Dyddiad / Date: Mawrth 2025  
March 2025

Lleoliad / Location  
Clos Belyn  
Llandudno Junction

Teitl / Title:  
Aros Arfaethedig  
Waiting Restrictions

Llun Rhif / Dwg No:  
TL11/14/24/04

© Hawlfraint y Goron a howliau cronfa ddata 2024 Arolwg Ordnans 100023380.  
Mae telerau ac amodau'n gysylltiedig a defnyddio'r data hwn.  
© Crown copyright and database rights 2024 Ordnance Survey 100023380.  
Use of this data is subject to terms and conditions.





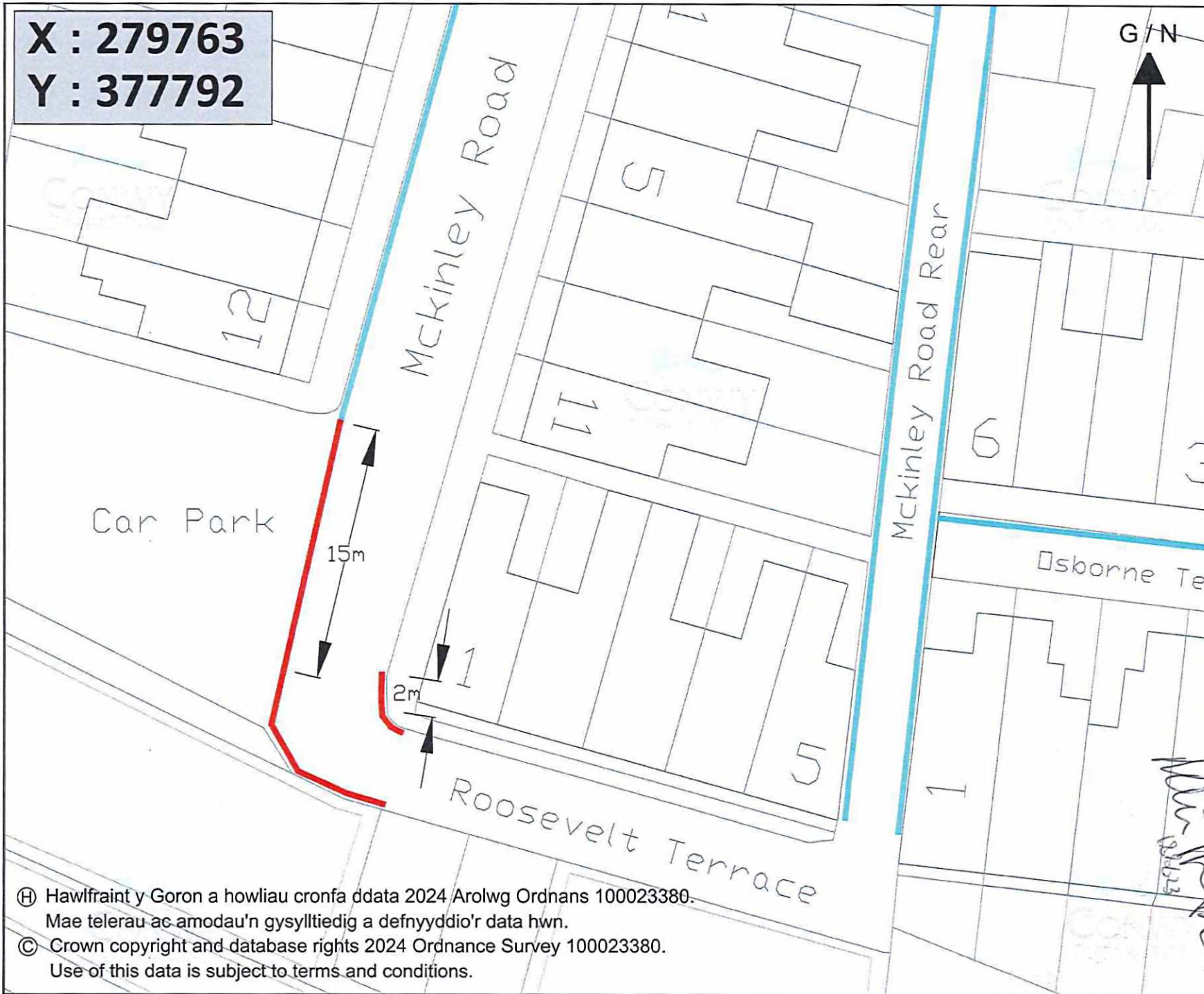








**X : 279763**  
**Y : 377792**



**Allwedd / Key**

- Lleoliad arfaethedig Dim aros unrhyw adeg / Proposed location No waiting at any time
- Lleoliad Presennol Dim aros unrhyw adeg / Existing location No waiting at any time

**NODDIAU / NOTES:**

Allwedd ddiwydiol ydychydig yn parhau yn eiddo'r Cwmni. Dim hysbysu i'r Cwmni os ydychydig yn gwisgo sbectol neu ffôn cerbyd wrth yrru. Dim hysbysu i'r Cwmni os ydychydig yn gwisgo sbectol neu ffôn cerbyd wrth yrru. Dim hysbysu i'r Cwmni os ydychydig yn gwisgo sbectol neu ffôn cerbyd wrth yrru. Dim hysbysu i'r Cwmni os ydychydig yn gwisgo sbectol neu ffôn cerbyd wrth yrru.

Phylw / Marking / Details	Dyng Ph / Colour / Distinct
DIWYGIADAU / REVISIONS (Os ydychydig yn hysbysu)	Rev by / Chk by / Date



**Geraint Edwards, BEEng (Hons) CEng FICE**

Pennaeth Gwasanaeth CYNGOR IWRDEISTREF SIROL CONWY / Head of Service CONWY COUNTY BOROUGH COUNCIL  
Yr Amgylchedd, Ffyrdd a Chyflusterau / Environment, Roads and Facilities  
Coed Peta / Woodlands  
Conwy Road / Conwy Road  
Bae Conwy / Conwy Bay  
LL29 7AZ / LL29 7AZ

Graddfa / Scale: NTS

Darlunwyd gan / Drawn by: RJHR  
Awdurdodwyd gan / Authorized by: JCS

Adain / Section: Yr Amgylchedd, Ffyrdd a Chyflusterau / Environment Roads and Facilities  
Dyddiad / Date: Mawrth 2025 / March 2025

Lleoliad / Location: McKinley Road, Llandudno Junction

Teitl / Title: Aros Arfaethedig / Waiting Restrictions

Llun Rhif / Dwg No: TL11/14/24/06

Ⓗ Hawlfraint y Goron a howliau cronfa ddata 2024 Arolwg Ordnans 100023380.  
Mae telerau ac amodau'n gysylltiedig a defnyddio'r data hwn.  
© Crown copyright and database rights 2024 Ordnance Survey 100023380.  
Use of this data is subject to terms and conditions.

**X : 278872**  
**Y : 378643**

G / N



**Allwedd / Key**

Dim aros ar unrhyw adeg  
No Waiting at any time █

Leoliad Presennol Dim aros  
unrhyw adeg /  
Existing location No waiting  
at any time █

**NODDIAU / NOTES:**

© Crown Copyright and database rights 2024 Ordnance Survey 100023380. All rights reserved. This document is the property of Conwy County Borough Council. It is not to be used for any other purpose without the written permission of the Council. The Council is not responsible for any loss or damage arising from the use of this document. The Council is not responsible for any loss or damage arising from the use of this document. The Council is not responsible for any loss or damage arising from the use of this document.

Phylw / Mawrth / Details	Diwrdd / Rev	Diwrdd / Rev	Diwrdd / Rev
DYNGADIAU / REVISIONS (Os ydych chi hysbysu)	Rev by	CKK	Date



**Geraint Edwards, BEng (Hons) CEng FICE**

Penrhith Gogleddol  
CYNIGOR BWRDEISTREF SIROL CONWY  
Yr Amgylchedd, Ffyrdd a Chylfastrau  
Council Offices  
Conwy Road  
Blaau Conwy  
LL29 7AG

Graddfa / Scale: NTS

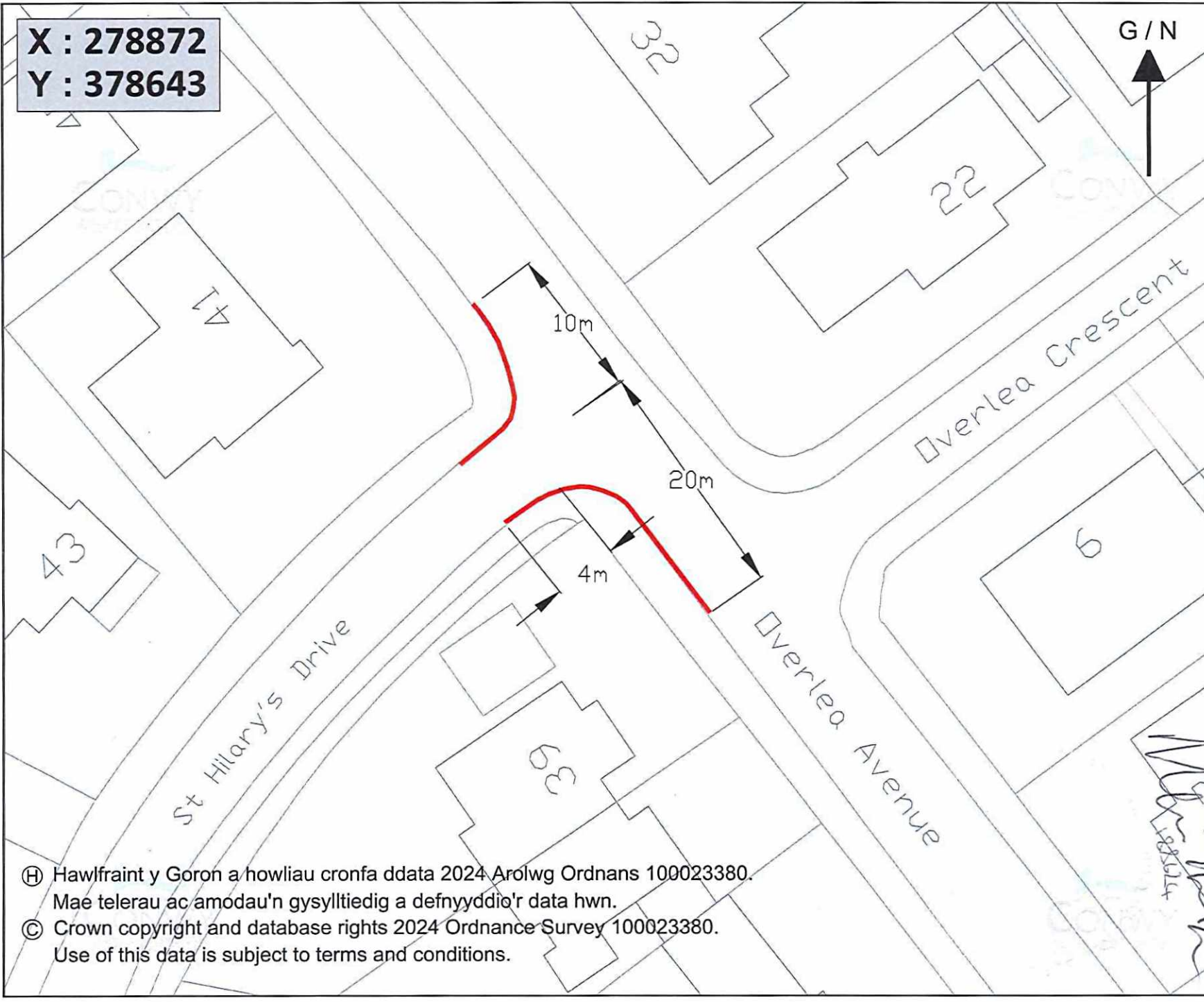
Darfuwyd gan / Drawn by: RJHR  
Awdurdodwyd gan / Authorized by: JCS

Adain / Section: Yr Amgylchedd, Ffyrdd a Chylfastrau  
Environment Roads and Facilities.  
Dyddiad / Date: Mawrth 2025  
March 2025

Leoliad / Location  
**St Hilary's Drive**  
**Deganwy**

Ffeil / Title:  
**Aros Arfaethedig**  
**Waiting Restriction**

Llun Rhif / Dwg No:  
**TL11/09/24/07**



© Hawlfraint y Goron a howliau cronfa ddata 2024 Arolwg Ordnans 100023380.  
Mae telerau ac amodau'n gysylltiedig a defnyddio'r data hwn.  
© Crown copyright and database rights 2024 Ordnance Survey 100023380.  
Use of this data is subject to terms and conditions.



**X : 279495**  
**Y : 377782**

G / N



**Allwedd / Key**

Lleoliad arfaethedig Dim aros unrhyw adeg / Proposed location No waiting at any time █

Lleoliad Presennol Dim aros unrhyw adeg / Existing location No waiting at any time █

**NODDIAU / NOTES:**

© Crown Copyright and Database Rights 2024 Ordnance Survey 100023380. All rights reserved. This document is the property of Conwy County Borough Council. It is not to be used for any other purpose without the written consent of Conwy County Borough Council. The information contained herein is for general information only and does not constitute an offer of any service. The Council is not responsible for any loss or damage arising from the use of this information. The information is provided as is and without warranty. The Council is not responsible for any loss or damage arising from the use of this information. The information is provided as is and without warranty. The Council is not responsible for any loss or damage arising from the use of this information.

Rev	Manylion / Details	Dimoedd / Drawn by	Chikio / Checked by	Dyddiad / Date



**Geraint Edwards, BEng (Hons) CEng FICE**  
 Pennwrth Gwasanaeth / Head of Service  
 CYNGOR BWRDEISTREF SIROL CONWY / CONWY COUNTY BOROUGH COUNCIL  
 Yr Amgylchedd, Ffyrdd a Chyffwrdd / Environment, Roads and Facilities  
 Cwm Ffôn / Call Centre  
 Cwm Ffôn / Call Centre  
 Cwm Ffôn / Call Centre

Graddfa / Scale: NTS

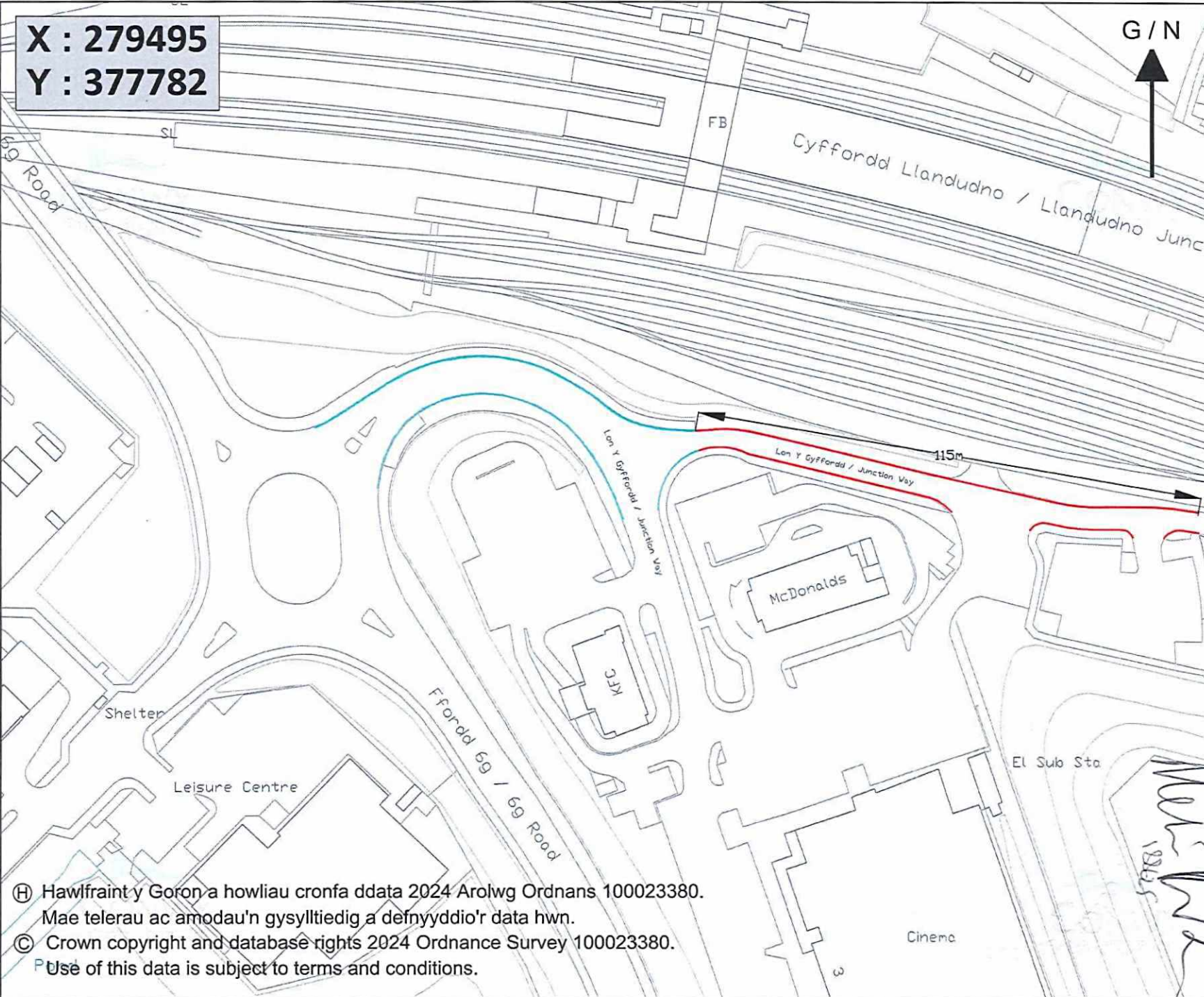
Defnyddwyd gan / Drawn by: RJHR  
 Awdurdodiwyd gan / Authorized by: JCS

Adain / Section: Yr Amgylchedd, Ffyrdd a Chyffwrdd / Environment Roads and Facilities  
 Dyddiad / Date: Mawrth 2025 / March 2025

Lleoliad / Location  
**Lon Y Gyffordd (Junction Way)**  
**Llandudno Junction**

Teitl / Title:  
**Aros Arfaethedig**  
**Waiting Restriction**

Llun Rhif / Dwg No:  
**TL11/14/24/07**



© Hawlfraint y Goron a howliau cronfa ddata 2024 Arolwg Ordnans 100023380.  
 Mae telerau ac amodau'n gysylltiedig a defnyddio'r data hwn.  
 © Crown copyright and database rights 2024 Ordnance Survey 100023380.  
 Use of this data is subject to terms and conditions.







**X : 280566**  
**Y : 378034**



**Allwedd / Key**

Lleoliad arfaethedig Dim aros unrhyw adeg / Proposed location No waiting at any time



Lleoliad Presennol Dim aros unrhyw adeg / Existing location No waiting at any time



**NODDIAU / NOTES:**

© Crown Copyright and Database Rights 2024 Ordnance Survey 100023380. All rights reserved. This document is the property of Conwy County Borough Council. It is not to be used for any other purpose without the written permission of the Council. The Council is not responsible for any loss or damage arising from the use of this document. The Council is not responsible for any loss or damage arising from the use of this document. The Council is not responsible for any loss or damage arising from the use of this document.

Project / Mafnodyn / Details	Drawn By / Dwg No	Checked / Dilys
ENYGGADAU / REVISIONS (Gw. wrth bwrdd) / When applicable	Drawn By / Dwg No	Checked / Dilys



**Geraint Edwards, BEng (Hons) CEng FICE**  
 Penmoch Castellau / Penmoch Castellau Head of Service  
 CYNGOR BWRDEISTREF SIRIOL CONWY / CONWY COUNTY BOROUGH COUNCIL  
 Yr Amgylchedd, Ffyrdd a Chylchoesterau / Environment, Roads and Facilities  
 Gland Pella / Gland Pella  
 Conwy Road / Conwy Road  
 Blaen Conwy / Blaen Conwy  
 LL25 7AD / LL25 7AD

Graddfa / Scale: NTS

Darfuwyd gan / Drawn by: RJHR  
 Awdurdodwyd gan / Authorized by: JCS

Adain / Section: Yr Amgylchedd, Ffyrdd a Chylchoesterau / Environment Roads and Facilities  
 Dyddiad / Date: Mawrth 2025 / March 2025

Lleoliad / Location  
**Sarn Mynach**  
**Llandudno Junction**

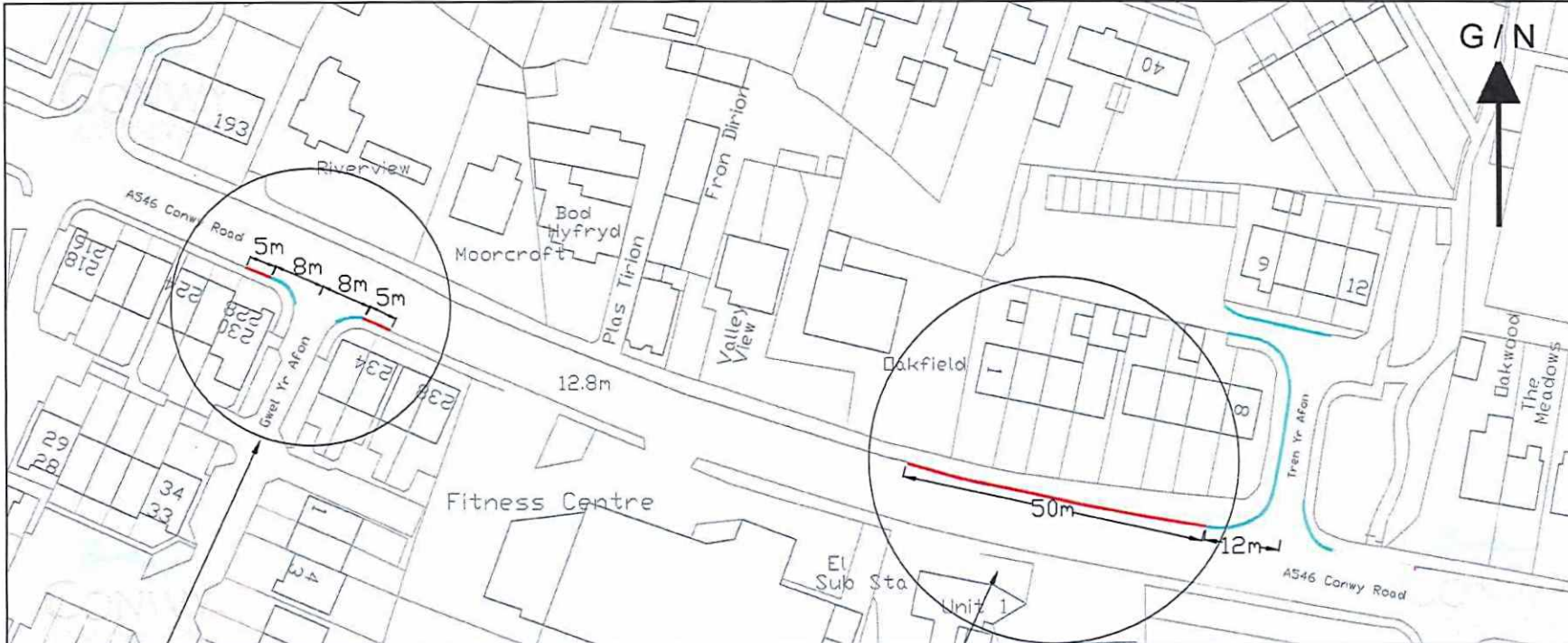
Teitl / Title:  
**Aros Arfaethedig**  
**Waiting Restriction**

Lun Rhif / Dwg No:  
**TL11/14/24/09**

Ⓗ Hawlfraint y Goron a howliau cronfa ddata 2024 Arolwg Ordnans 100023380. Mae telerau ac amodau'n gysylltiedig a defnyddio'r data hwn.  
 © Crown copyright and database rights 2024 Ordnance Survey 100023380. Use of this data is subject to terms and conditions.

18867





**Allwedd / Key**

Dim aros ar unrhyw adeg

No Waiting at any time



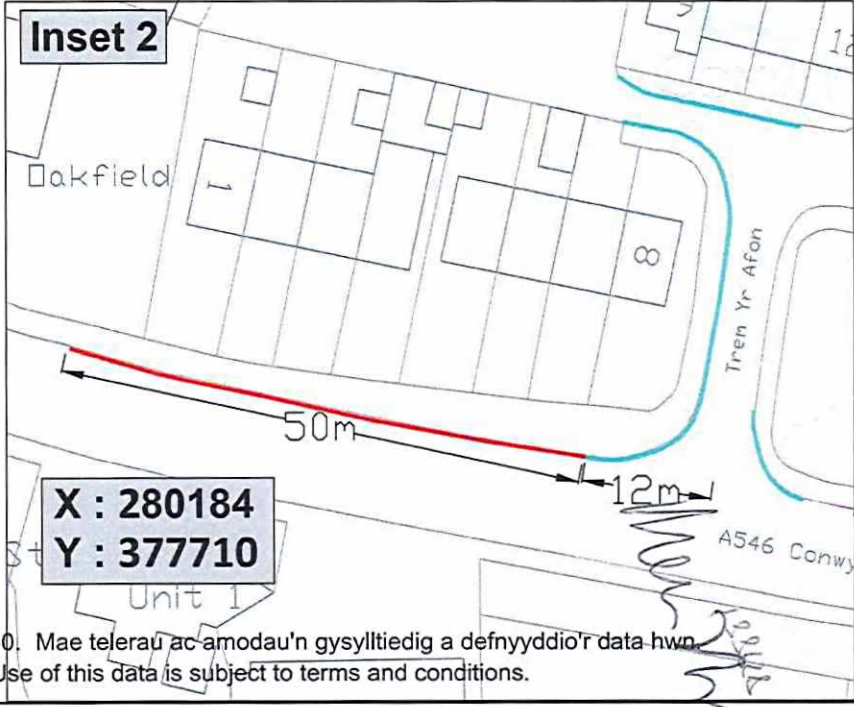
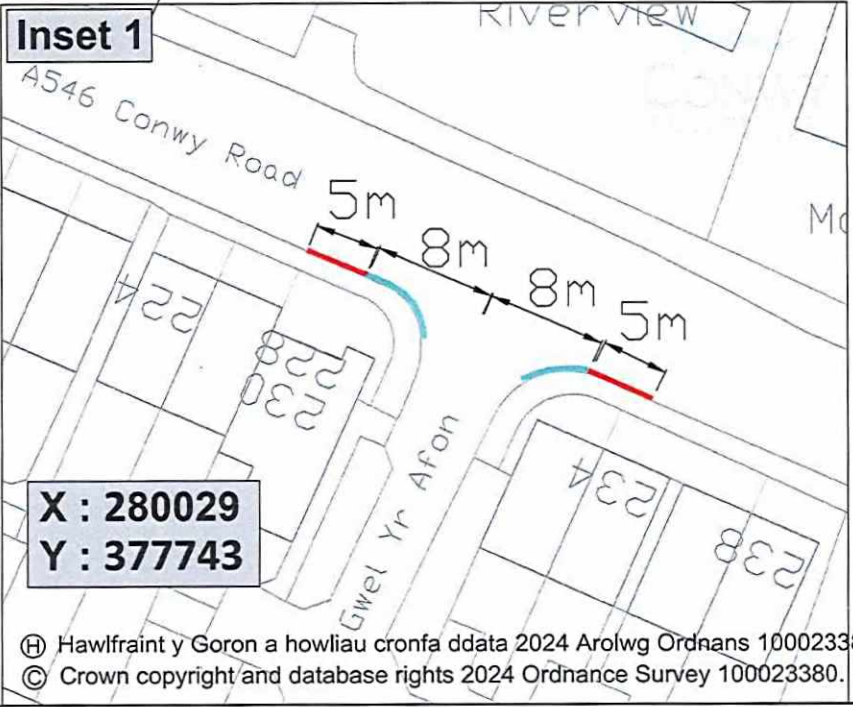
Lleoliad Presennol Dim aros unrhyw adeg / Existing location No waiting at any time



**NODDIAU / NOTES:**

Yn ôl ddeddf ym 1990, mae hysbysu'n ddiplomatig yn golygu bod ymlynydd yn gysylltu â'r awdurdod i gyswrtio'r hysbysu'n ddiplomatig. Dim hysbysu'n ddiplomatig yn golygu bod ymlynydd yn gysylltu â'r awdurdod i gyswrtio'r hysbysu'n ddiplomatig. Dim hysbysu'n ddiplomatig yn golygu bod ymlynydd yn gysylltu â'r awdurdod i gyswrtio'r hysbysu'n ddiplomatig. Dim hysbysu'n ddiplomatig yn golygu bod ymlynydd yn gysylltu â'r awdurdod i gyswrtio'r hysbysu'n ddiplomatig.

Prifwyl / Mainwyl / Details	Deddf / Act / Legislation	Deddf / Act / Legislation	Deddf / Act / Legislation
SWYDADAU / REVISIONS (dydd ychydig / When applicable)	Rev by	Chk by	Date



Geraint Edwards, BEng (Hons) CEng FICE

Perennwr Gwasanaeth / Head of Service: CYNGOR BWRDEISTREF SIROL CONWY / CONWY COUNTY BOROUGH COUNCIL  
Yr Amgylchedd, Ffynfyn a Chyfeusterau / Environment, Roads and Facilities  
Coed Ffyn / Woodlands  
Conwy Road / Conwy Road  
Blaen Conwy / Conwy Bay  
LL29 7AZ

Graddfa / Scale: NTS

Darlunwyd gan / Drawn by: RJHR  
Awdurdodwyd gan / Authorized by: JCS

Adain / Section: Yr Amgylchedd, Ffynfyn a Chyfeusterau / Environment Roads and Facilities  
Dyddiad / Date: Mawrth 2025 / March 2025

Lleoliad / Location: Conwy Road j/w Trem yr Afon, Gwel yr Afon / Llandudno Junction

Titl / Title: Aros Arfaethedig / Waiting Restriction

Llun Rhif / Dwg No: TL11/14/24/10

© Crown copyright and database rights 2024 Ordnance Survey 100023380. Use of this data is subject to terms and conditions.











**X : 279790**  
**Y : 377534**

G/N

**Allwedd / Key**

Leoliad arfaethedig Dim aros unrhyw adeg / Proposed location No waiting at any time



**NODDIAU / NOTES:**

Yn ôl ddeddf ym 1990, mae hysbysu i'r awdurdod lleol yn eiddod a chydrefnir yn ôl ddeddf ym 1990. Dim hysbysu i'r awdurdod lleol yn eiddod a chydrefnir yn ôl ddeddf ym 1990. Dim hysbysu i'r awdurdod lleol yn eiddod a chydrefnir yn ôl ddeddf ym 1990. Dim hysbysu i'r awdurdod lleol yn eiddod a chydrefnir yn ôl ddeddf ym 1990.

Prifffwrdd / Revision / Details	Dim / None / Details
DYNGYDDIAU / REVISIONS (i'r ymlynyddwyr - other applicants)	Rev by / Ck'd by / Date



**Geraint Edwards, BEng (Hons) CEng FICE**

Pennwrth Gwasanaethau  
 CŵNGOR SWRDEISTREF SIRIOL CONWY  
 Yr Amgylchedd, Ffyrdd a Chylfeuturau  
 Cwm Ffelfa  
 Cwm Ffelfa  
 Bae Colwyn  
 LL29 7AZ

Graddfa / Scale: NTS

Darunwyd gan / Drawn by: RJHR  
 Awdurdodwyd gan / Authorized by: JCS

Adain / Section: Yr Amgylchedd, Ffyrdd a Chylfeuturau / Environment, Roads and Facilities  
 Dyddiad / Date: Mawrth 2025 / March 2025

Leoliad / Location  
**Ffordd Maelgwyn  
 Llandudno Junction**

Teitl / Title:  
**Aros Arfaethedig  
 Waiting Restriction**

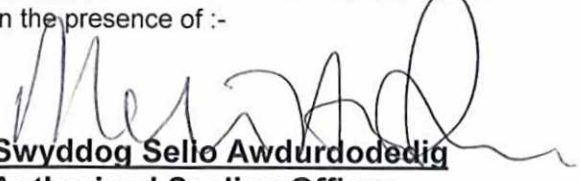
Llun Rhif / Dwg No:  
**TL11/14/24/14**

© Hawffraint y Goron a howliau cronfa ddata 2024 Arolwg Ordnans 100023380.  
 Mae telerau ac amodau'n gysylltiedig a defnyddio'r data hwn.  
 © Crown copyright and database rights 2024 Ordnance Survey 100023380.  
 Use of this data is subject to terms and conditions.



Cyflawnwyd fel Gweithred trwy osod  
SĒL GYFFREDIN  
CYNGOR BWRDEISTREF SIROL CONWY  
yng ngŵydd :-

Executed as a Deed by affixing  
the **COMMON SEAL** of the  
CONWY COUNTY BOROUGH COUNCIL  
in the presence of :-

  
**Swyddog Sello Awdurdodedig**  
**Authorised Sealing Officer**

