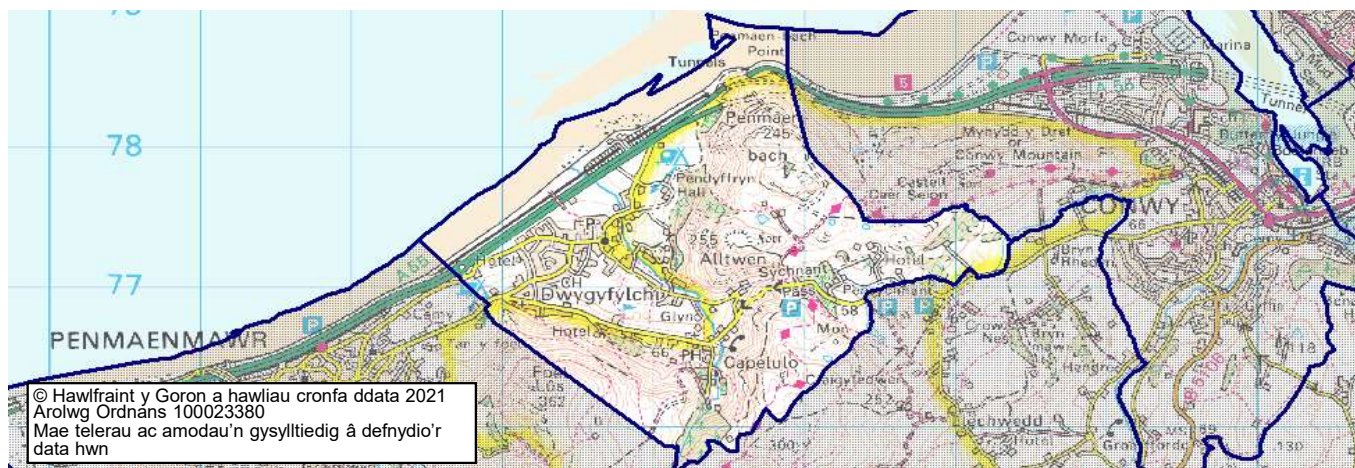


Proffiliau ward 2021 Cyngor Bwrdeistref Sirol Conwy

Capelulo

Map



Gellir defnyddio'r ystadegau hyn o dan delerau'r Drwydded Llywodraeth Agored

Cynhyrchwyd gan Uned Ymchwil a Gwybodaeth Corfforaethol, Cyngor Bwrdeistref Sirol Conwy, Tachwedd 2021

uned.ymchwil@conwy.gov.uk

<http://www.conwy.gov.uk/ystadegau>

Nodweddion poblogaeth

Poblogaeth, oedran a rhyw 2020 (ONS MYE)

	Capelulo		BS Conwy	Cymru	PF
	Nifer	%	%	%	%
Poblogaeth canol-blwyddyn 2010	1,450	Newid	Newid	Newid	Newid
Poblogaeth canol-blwyddyn 2020	1,400	-5.0%	3.1%	3.9%	6.9%
Gwyrwod	700	49.2%	48.7%	49.3%	49.4%
Benywod	700	50.8%	51.3%	50.7%	50.6%
Oed 0-15	200	15.9%	16.0%	17.8%	18.9%
Oed 16-29	150	11.0%	13.5%	17.5%	17.2%
Oed 30-44	200	14.4%	14.8%	17.5%	19.4%
Oed 45-64	400	29.8%	27.9%	26.2%	25.8%
Oed 65+	400	28.8%	27.9%	21.1%	18.7%
Dwysedd poblogaeth 2020 (unigolyn/ha)		2.75	1.05	1.53	4.32

Nodweddion poblogaeth (Cyfrifiad, 2011)

	Capelulo		BS Conwy	Cymru	Cym a Lloeg
	Nifer	%			
Ganwyd yng Nghymru	890	59.9%	54.4%	72.7%	4.9%
Ganwyd tu allan y DU	32	2.2%	4.3%	5.5%	13.4%
Ethnigrwydd - gwyn Prydeinig	1,457	98.1%	95.4%	93.2%	80.5%
Gwyn arall	14	0.9%	2.3%	2.4%	5.5%
Grwp ethnig cymysg	9	0.6%	0.8%	1.0%	2.2%
Grwpiau ethnig eraill	5	0.3%	1.5%	3.4%	11.8%
Crefydd - Cristnogaeth	961	64.7%	64.7%	57.6%	59.3%
Crefydd arall	14	0.9%	1.5%	2.7%	8.4%
Heb crefydd	420	28.3%	26.1%	32.1%	25.1%
(personnau oedran 3+)					
Siaradwyr Cymraeg	478	33.3%	27.4%	19.0%	-
Heb sgiliau iaith Gymraeg	704	49.1%	60.6%	73.3%	-

Iechyd

Iechyd a darpariaeth gofal (Cyfrifiad 2011)

	Capelulo		BS Conwy	Cymru	Cym a Lloeg
	Nifer	%			
Pobl gyda salwch cyfyngir dymor	325	21.9%	24.2%	22.7%	17.9%
Pobl sy'n darparu gofal di-dâl	158	10.6%	11.8%	12.1%	10.3%

Proffiliau ward 2021 Cyngor Bwrdeistref Sirol Conwy

Capelulo

Tai a threfnidiadau byw

Aelwydydd (Cyfrifiad 2011)

	Capelulo		BS Conwy	Cymru	Cym a Lloe
	Nifer	%			
Cyfanswm o aelwydydd	690		51,177	1,302,676	23,366,044
Cyfansoddiad aelwydydd					
Holl aelwydydd un person	236	34.2%	33.8%	30.8%	30.2%
- un person; oedran 65+	151	21.9%	17.1%	13.7%	12.4%
Holl aelwydydd â phlant dibynnol	145	21.0%	24.5%	28.2%	29.1%
- rhiant unigol: plant dibynnol	29	4.2%	6.2%	7.5%	7.2%
Holl aelwydydd pensiwnwyr yn unig	228	33.0%	29.2%	22.9%	20.9%
Poblogaeth mewn aelwydydd preifat	1,481	99.7%	97.7%	98.3%	98.2%
Maint cyfartalog aelwydd		2.15	2.20	2.31	2.36
Cyfleusterau aelwydydd					
Dim gwres canolog	30	4.3%	3.6%	2.3%	2.7%
Gorboblogi	26	3.8%	4.3%	5.2%	8.5%
Ystafelloedd i bob aelwydd ar gyfartaledd		5.7	5.6	5.7	5.4
Dim car	120	17.4%	21.7%	22.9%	25.6%
Daliadaeth					
Perchennog preswyl	564	81.7%	70.1%	67.8%	64.3%
Wedi rentu gan landlord cymdeithasol	43	6.2%	11.6%	16.5%	17.6%
Rhentu arall	83	12.0%	18.3%	15.7%	18.0%

Stoc anheddau yn ôl band treth cyngor (VOA, Mawrth 2021)

	Capelulo		BS Conwy	Cymru
	Nifer	%		
Cyfanswm stoc anheddau	780	100%	57,720	1,458,100
Band A	10	1.3%	9.3%	14.5%
Band B	50	6.4%	14.4%	20.9%
Band C	330	42.3%	26.9%	21.8%
Band D	210	26.9%	20.5%	16.2%
Band E	130	16.7%	15.9%	13.5%
Band F	40	5.1%	8.7%	8.2%
Band G	10	1.3%	3.3%	3.7%
Band H	-	-	0.7%	0.9%
Band I	-	-	0.3%	0.4%

Prisiau tai (Land Registry 2020; CACI PayCheck 2020)

	Capelulo		BS Conwy	Cymru	Cym a Lloe
	£		£	£	£
Canolrif (Pob math o dŷ)	187,000		175,000	165,000	244,950
Chwartel isaf (Pob math o dŷ)	150,000		131,000	117,000	156,000
Cymhareb incwm:prisiau tai (canolrif)		5.8	5.9	5.7	7.3
Cymhareb incwm:prisiau tai (chwartel isaf)		7.9	7.6	7.0	8.3

Ar gyfer y mesur hwn, mae canlyniadau ar lefel ward yn seiliedig ar ddata ar gyfer is-ardaloedd strategol CBS Conwy.

Budd-daliadau cysylltiedig â thai (DWP, Awst 2021)

	Capelulo		BS Conwy	Cymru	PF
		%			
Holl dderbynwyr	70	100%	10,060	280,630	5,733,155
- budd-dal tai	40	57.1%	54.0%	51.9%	48.2%
- hawl elfen tai Credyd Cyffredinol	30	42.9%	46.0%	48.1%	51.8%
- sector rhentu preifat	35	45.7%	48.5%	34.7%	37.6%
- sector rhentu cymdeithasol	35	44.3%	50.9%	64.8%	61.5%
- households with children	35	50.0%	34.2%	36.7%	38.2%
Nodweddion budd-dal tai yn unig					
- pensiynwr sengl (% budd-dal tai)	15	32.5%	35.3%	32.9%	33.9%

Gellir defnyddio'r ystadegau hyn o dan delerau'r Drwydded Llywodraeth Agored

Cynhyrchwyd gan Uned Ymchwil a Gwybodaeth Corfforaethol, Cyngor Bwrdeistref Sirol Conwy, Tachwedd 2021

uned.ymchwil@conwy.gov.uk

<http://www.conwy.gov.uk/ystadegau>

Proffiliau ward 2021 Cyngor Bwrdeistref Sirol Conwy

Capelulo

Diogelwch cymunedol

Achosion o Droseddu (Heddlu Gogledd Cymru)

	Capelulo		BS Conwy	Cymru	Cym a Lloe
	Nifer	Graddfa*			
<i>(diwedd y blwyddyn 31 Mawrth)</i>					
Pob achos o droseddu 2020/21	83	59.41	82.26	72.87	78.03
Trais yn erbyn yr unigolyn	42	30.06	40.57	30.04	30.09
Dwyn a thrafod	6	4.29	9.22	9.47	11.80
Difrod troseddol a thanau bwriadol	7	5.01	9.20	8.71	8.04

*graddfa blyneddol fesul 1,000 y boblogaeth

Economi a chyflogaeth

Diwydiant cyflogaeth (Cyfrifiad 2011)

	Capelulo		BS Conwy	Cymru	Cym a Lloe
	Nifer	%			
Pawb mewn gwaith (16-74 oed)	700		50,093	1,363,615	26,526,336
Amaethyddiaeth	6	0.9%	2.1%	1.7%	0.9%
Cloddio, chwarela, ynni, dwr	13	1.9%	1.6%	1.9%	1.5%
Cynhyrchiad	38	5.4%	4.9%	10.5%	8.9%
Adeiladu	72	10.3%	8.2%	8.2%	7.7%
Cyfanwerthu a manwerthu	114	16.3%	17.0%	15.6%	15.9%
Cludiant a storio	28	4.0%	3.7%	3.9%	5.0%
Llety a gwasanaethau bwyd	44	6.3%	9.9%	6.2%	5.6%
Cyfathrebu, cyllid, llety	33	4.7%	5.2%	6.6%	9.7%
Gwyddonol a thechnegol	31	4.4%	4.6%	4.3%	6.6%
Gwein. a gwasanaeth cynnal	24	3.4%	3.7%	4.0%	4.9%
Gwein. cyhoeddus & amddiffyn	51	7.3%	7.1%	7.9%	6.0%
Addysg	75	10.7%	10.2%	10.1%	9.9%
Iechyd a gwaith cymdeithasol	125	17.9%	16.7%	14.5%	12.5%
Eraill	46	6.6%	5.1%	4.5%	5.0%
Yn gweithio'n bennaf yn/oddi'r cartref	47	6.7%	7.2%	5.4%	5.4%
Dim cymhwyster (pawb oed 16+)	270	21.1%	25.6%	25.9%	22.7%
Cymwysterau lefel 4 ac uwch	347	27.2%	25.5%	24.5%	27.2%

Dosbarth cymdeithasol (Cyfrifiad 2011)

	Capelulo		BS Conwy	Cymru	Cym a Lloe
	Nifer	%			
Pawb 16-74 oed	1,101		81,906	2,245,166	41,126,540
Rheolaeth a phroffesiynol	370	33.6%	29.0%	27.4%	31.1%
Yn medru ar sgil	357	32.4%	31.8%	29.4%	29.1%
Rhannol/heb sgil	278	25.2%	27.9%	28.8%	25.2%
Myfyrwyr & eraill	96	8.7%	11.3%	14.5%	14.6%

Diweithdra (cyfrif hawlwr) (NOMIS, 2021)

	Capelulo		BS Conwy	Cymru	PF
Hydref 2021	30	3.7%	4.6%	4.3%	4.8%
Gorffennaf 2021 (chwarter blaenorol)	30	4.0%	5.1%	4.8%	5.4%
Hydref 2020 (blwyddyn flaenorol)	40	5.0%	6.3%	5.7%	6.2%
Hydrefy 2016 (5 mlynedd yn ôl)	10	1.1%	2.1%	2.2%	1.8%
Hawlwr 16-24 oed (Hyd-21)*	10	-	17.4%	19.3%	17.0%
Hawlwr oedran 50+ (Hyd-21)*	5	-	29.8%	23.1%	24.3%

* Talgrynnu i'r 5 agosaf. % yw o holl hawlwr.

Gellir defnyddio'r ystadegau hyn o dan delerau'r Drwydded Llywodraeth Agored

Cynhyrchwyd gan Uned Ymchwil a Gwybodaeth Corfforaethol, Cyngor Bwrdeistref Sirol Conwy, Tachwedd 2021

uned.ymchwil@conwy.gov.uk

<http://www.conwy.gov.uk/ystadegau>

Proffiliau ward 2021 Cyngor Bwrdeistref Sirol Conwy

Capelulo

Incwm a budd-daliadau

Incwm aelwydydd (CACI PayCheck, 2021)

	Capelulo		BS Conwy	Cymru	PF
	£	%			
Incwm canolrifol (blynyddol)	30,550		28,300	27,850	32,750
Incwm chwartert isaf	17,850		16,350	15,900	18,150
Aelwydydd islaw 60% o ganolrif Prydain F (=£19,642)		29.0%	32.9%	34.0%	28.0%

Ar gyfer y mesur hwn, mae canlyniadau ar lefel ward yn seiliedig ar ddata ar gyfer is-ardaloedd strategol CBS Conwy.

Budd-daliadau (DWP, Mai 2021)

Mae anghysondeb yn data budd-daliadau wrth i'r Credyd Cynhwysol gael ei gyflwyno a dechrau disodli systemau dyfarnu hŷn. % o'r cyfan yn y grŵp oedran hwnnw.

	Capelulo		BS Conwy	Cymru	PF
	Nifer	%			
Plant (oedran 0-15)					
Lwfans Byw i'r Anabl (DLA)	5	3.2%	5.5%	4.7%	4.5%
Oedran gweithio (oedran 16-66)					
Credyd Cynhwysol	90	11.2%	14.6%	13.9%	14.1%
Lwfans Ceisio Gwaith	0	-	0.5%	0.4%	0.4%
Lwfans Cyflogaeth a Chymorth (ESA)	30	3.8%	5.9%	6.2%	4.3%
Lwfans Byw i'r Anabl (DLA)	0	-	0.3%	0.2%	0.6%
Taliad Annibyniaeth Bersonol (PIP)	55	6.9%	7.8%	8.1%	5.5%
Lwfans Gofalwr	35	4.1%	3.0%	3.1%	2.4%
Pensiwnwyr (oedran 67+)					
Pensiwn y Wladwriaeth (Tach 2020)	370				
Credyd pensiwn	35	9.6%	13.1%	14.6%	13.2%
Lwfans Gweini	50	13.9%	17.2%	16.5%	13.8%
Lwfans Byw i'r Anabl (DLA)	15	4.1%	5.5%	8.6%	5.2%
Taliad Annibyniaeth Bersonol (PIP)	15	3.6%	4.0%	5.6%	3.6%
Lwfans Gofalwr	10	3.0%	3.7%	4.1%	2.9%

Tlodi ac amddifadedd

Plant mewn teuluoedd incwm isel - tldi incwm cymharol (DWP, 2019/20)

	Capelulo		BS Conwy	Cymru	PF
Plant mewn teuluoedd mewn gwaith	30	14.4%	17.4%	16.9%	16.7%
Plant mewn teuluoedd nid mewn gwaith	25	10.8%	7.4%	8.2%	6.7%
Cyfanswm	55	25.2%	24.8%	25.0%	23.4%

Fel% yr holl blant 0-15 oed. 'Mewn gwaith' yn gweithio 16 awr yr wythnos neu fwy. Tldi incwm cymharol = islaw 60% o ganolrif Y DU.

Mynegai amddifadedd lluosog (LIC, 2019)

	Capelulo		BS Conwy	
Cyfanswm ACEI yn yr ardal	1		71	
Sawl ACEI yn y mwyaf difreintiedig:	10%	25%	10%	25%
Yn mhob parthed amddifadedd				
Mynegai cyffredinol	0	0	4	11
Incwm	0	0	5	14
Cyflogaeth	0	0	5	15
Iechyd	0	0	3	10
Addysg	0	0	1	9
Mynediad i wasanaethau	0	1	9	18
Tai	0	0	6	17
Diogelwch cymunedol	0	0	0	4
Amgylchedd ffisegol	0	0	6	16

Mae data amddifadedd yn dangos yr nifer o ardaloedd cynnyrch ehangach haen is (ACEI) yn yr ardal sydd yn y 10% a 25% ACEI mwyaf amddifad yng Nghymru.

Gellir defnyddio'r ystadegau hyn o dan delerau'r Drwydded Llywodraeth Agored

Cynhyrchwyd gan Uned Ymchwil a Gwybodaeth Corfforaethol, Cyngor Bwrdeistref Sirol Conwy, Tachwedd 2021

uned_ymchwil@conwy.gov.uk

<http://www.conwy.gov.uk/ystadegau>