



Adroddiad Adborth o'r Arolwg am Gludiant Ysgol Am Ddim yng Nghonwy

Yn 2023, helpodd Cyngor Bwrdeistref Sirol Conwy **3,900** o ddysgwyr i gyrraedd yr ysgol bob dydd ar gludiant ysgol am ddim!

48% mae'n rhaid i ni ddarparu cludiant ar eu cyfer **52%** rydym yn dewis eu helpu

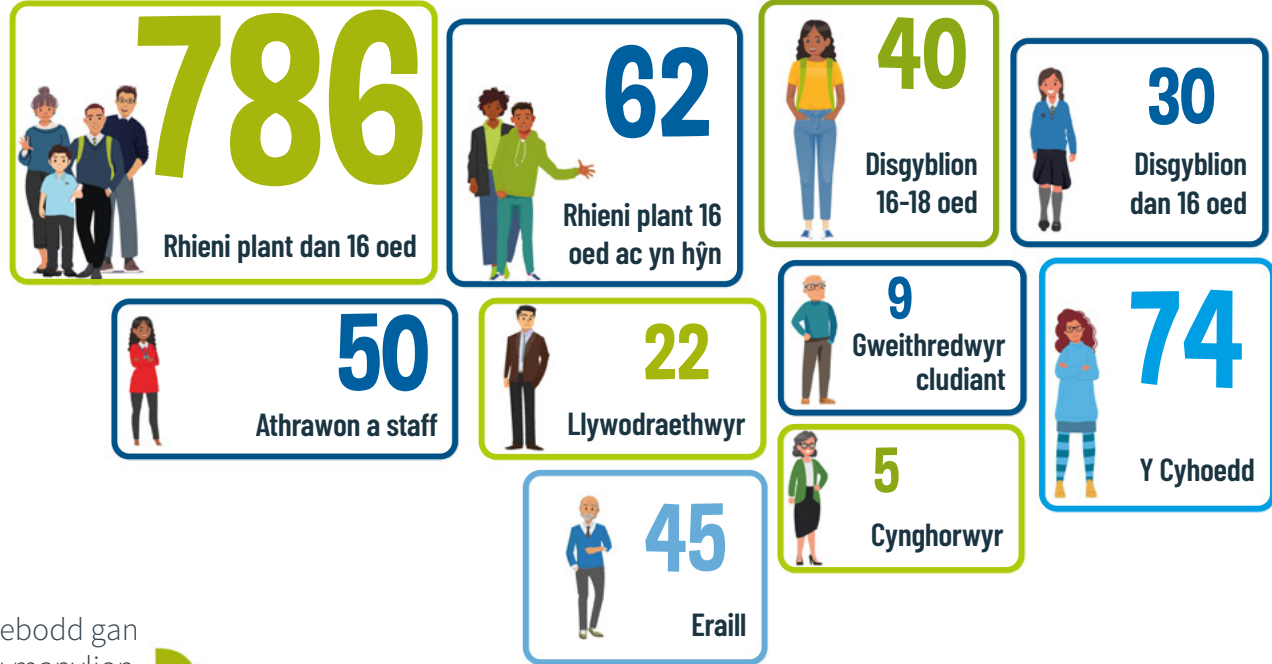
£ Dros y flwyddyn ddiwethaf, mae costau cludiant i'r ysgol wedi codi o **£5.8 miliwn** i **£6.5 miliwn**. Mae hynny'n **£700,000 yn ychwanegol** oherwydd cynnydd mewn costau tanwydd, nifer y dysgwyr sydd angen cefnogaeth, a chostau eraill.

Dywedodd **529** o bobl a gymerodd ran yn yr arolwg eu bod yn cael cludiant ysgol am ddim nawr.

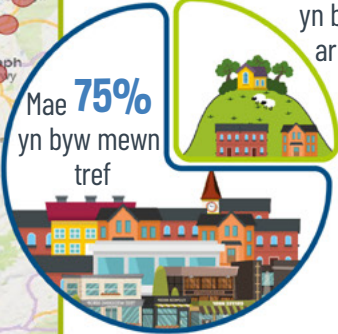
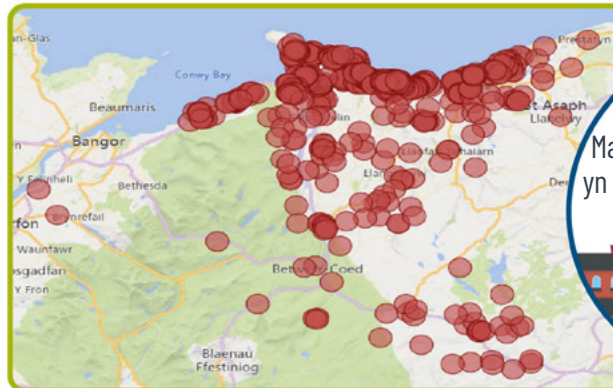


Cymerodd 1123 o bobl ran

Ni wnaethant ateb bob cwestiwn - dim ond y rhai a oedd o ddiddordeb iddyn nhw.




Pobl a ymatebodd gan ddarparu eu manylion.



Mae'r adroddiad hwn yn dweud wrthy ch beth ddywedodd pobl.

1. Cludiant ysgol i ysgolion cyfrwng Cymraeg

Rydym ni'n rhoi cludiant am ddim i ddysgwyr sy'n mynd i ysgol cyfrwng Cymraeg. ➔

 Dylem barhau i roi cludiant am ddim i ddysgwyr sy'n mynd i'w hysgol cyfrwng Cymraeg agosaf.



Y rheolau:

Rhaid i ddysgwyr fyw:

- 2 filltir neu fwy i ffwrdd o'u hysgol gynradd cyfrwng Cymraeg agosaf
- 3 milltir neu fwy i ffwrdd o'u hysgol uwchradd cyfrwng Cymraeg agosaf

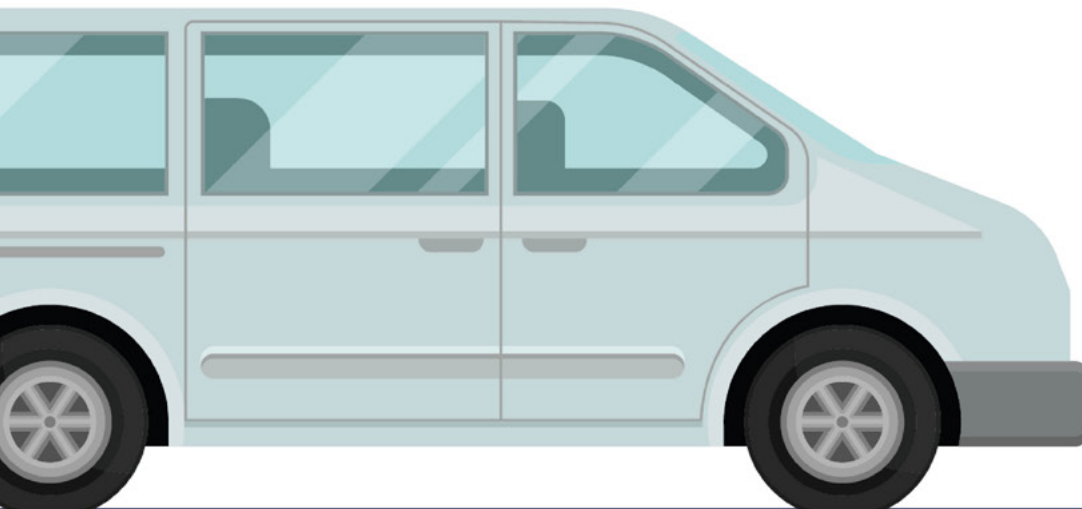
Rydym ni'n gwneud hyn hyd yn oed os yw ysgol arall yn nes at hybu'r Gymraeg.

Rhai sylwadau:

“ Rhaid peidio â thrin y Gymraeg yn llai ffafriol na'r Saesneg ac mae gan Lywodraeth Cymru strategaeth y Gymraeg, sef Cymraeg 2050, ac mae llwybr i addysg cyfrwng Cymraeg i gynifer o blant ag sy'n bosibl yn parhau i fod yn un o'u blaenoriaethau. Pe bai cludiant ysgol yn cael ei dynnu oddi ar blant sydd am gael mynediad at addysg cyfrwng Cymraeg, byddai hyn yn mynd yn groes i'r ethos / safonau yr ydym yn ceisio eu cyflawni. ”

“ Byddai cael gwared ar gludiant i ysgolion cyfrwng Cymraeg yn golygu na fyddai ein plentyn yn gallu mynychu ysgol Gymraeg, gallai hyn gael effaith negyddol arni gan ein bod yn aelwyd Gymraeg a gallai cael gwared ar gludiant gael goblygiadau pellach i'w chyfleoedd gyrfaoel yn y dyfodol. ”

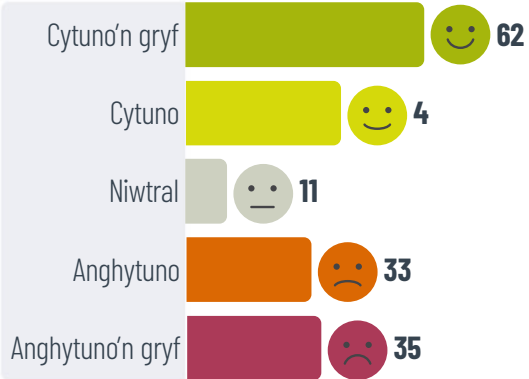
“ Rhowch y cyfleoedd i blant y dyfodol ffynnu ym mhob agwedd ar addysg drwy gefnogi ein hiaith Gymraeg os gwelwch yn dda. ”



2. Cludiant ysgol i ddysgwyr ysgol uwchradd sy'n symud ty yn ystod eu blynyddoedd arholiad

Rydym ni'n rhoi cludiant am ddim i ddysgwyr ysgol uwchradd y mae eu teuluoedd yn symud yn ystod eu blynyddoedd arholiad.

? Dylem barhau i roi cludiant ysgol am ddim i ddysgwyr sy'n symud tŷ yn ystod eu blynyddoedd arholiad.



182 Atebodd 182 o bobl y cwestiwn hwn



Y rheolau:

Rhaid i'r cartref newydd fod 3 milltir neu fwy i ffwrdd o'r ysgol uwchradd maen nhw'n ei mynychu.

Mae'r symud yn digwydd:

- ar ôl hanner tymor mis Hydref ym Mlwyddyn 10
- ar unrhyw adeg ym Mlwyddyn 11
- ar ôl hanner tymor mis Hydref ym Mlwyddyn 12

Os bydd y symud yn digwydd cyn hynny, gall dysgwyr naill ai symud i'r ysgol uwchradd agosaf neu ddod o hyd i'w cludiant eu hunain os ydyn nhw am aros yn yr ysgol.

Rhai sylwadau:

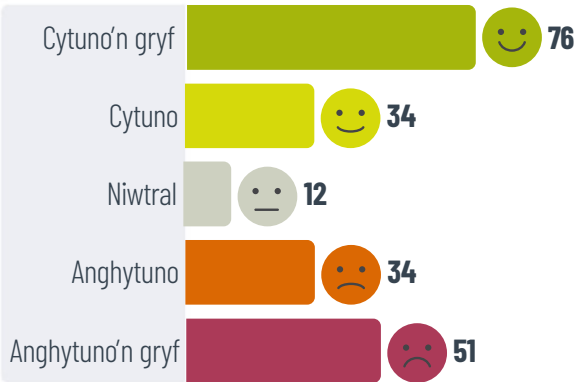
“Os yw teulu yn cael ei symud heb unrhyw fai arnyr nhw e.e. tai brys, yna dylid darparu cludiant i blant, yn enwedig yn ystod blynyddoedd arholiadau, os yw'r rheolau arferol yn berthnasol o ran pellter o'u hysgolion.”

“Nid bai neu ddewis yr unigolyn ifanc yw ble mae'n byw neu'n byw yn rhan amser.”

3. Cludiant ysgol i ysgolion enwadol ac ysgolion ffydd

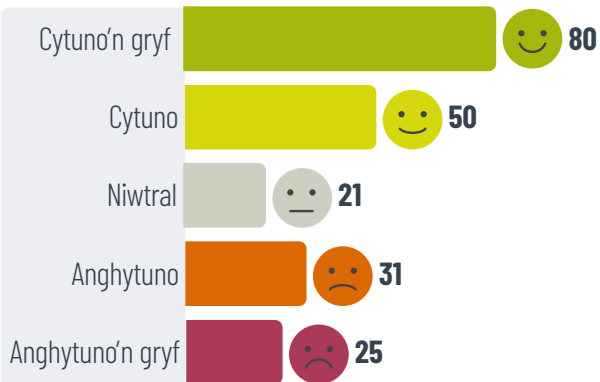
Rydym ni'n rhoi cludiant am ddim i ddisgyblion sy'n dewis mynd i ysgol enwadol neu ysgolion ffydd. ➔

Ch1 Dylem barhau i roi cludiant ysgol am ddim i ddysgwyr sy'n byw o fewn dalgylch ysgol enwadol.



207 Atebodd 207 o bobl y cwestiwn hwn

Ch2 Dylai rhieni sy'n gwneud cais am gludiant ysgol i ysgol enwadol orfod rhoi tystiolaeth o'u ffydd (fel tystysgrif bedydd neu lythyr gan eu heglwys neu arweinydd ffydd).



Y rheolau:

Rhaid i ddysgwyr fyw:

- 2 filltir neu fwy i ffwrdd o ysgol gynradd Enwadol eu dalgylch
- 3 milltir neu fwy i ffwrdd o'u ysgol uwchradd Enwadol eu Dalgylch

Rydym ni'n gwneud hyn hyd yn oed os oes ysgol arall yn agosach.

Rhaid i ddysgwyr hefyd fod y tu mewn i ddalgylch yr ysgol enwadol.

Dalgylch — Mae cynghorau'n nodi dalgylch ar gyfer pob ysgol. Mae'n ardal ddaearyddol benodol o amgylch ysgol lle mae'r rhan fwyaf o'i dysgwyr yn byw.

Rhai sylwadau:


“ Hoffem ddiolch yn fawr iawn am y gwasanaeth cludiant gwych yr ydym wedi'i dderbyn dros y blynyddoedd diwethaf. Mae'n cael ei werthfawrogi'n fawr ac yn helpu ein teulu nid yn unig i adael i'n plant fynychu ysgol ffydd ond hefyd yn eu helpu i fynychu'r ysgol o gwbl. Heb y gwasanaeth cludiant ysgol am ddim, byddai'n rhaid i ni gadw ein plant gartref a'u haddysgu gartref... ”

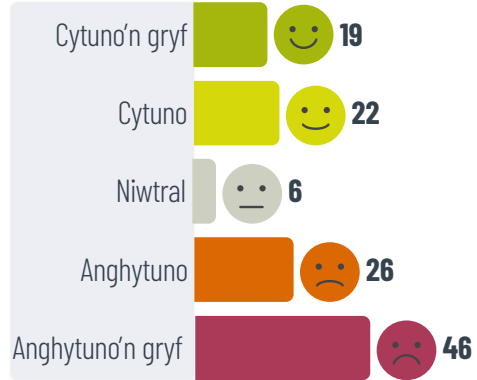
“ Heb y tacsï ysgol sy'n cludo fy mhlant bob dydd ni fyddent yn gallu mynychu ysgol Gatholig sef crefydd ein teulu. Mae'r tacsï ysgol yn fendith. ”

“ Ni ddylid darparu cludiant am ddim i'r ysgol ar sail crefydd neu iaith yn unig. Gellid ei ariannu'n rhannol gyda'r rhieni'n talu hefyd gan mai dewis y rhieni yw mynd yno heb unrhyw reidrwydd i wneud hynny. ”

4. Cludiant ysgol i blant Sipsiwn, Roma a Theithwyr

Weithiau byddwn yn rhoi cludiant ysgol am ddim i blant Sipsiwn, Roma a Theithwyr. ➔

 **Dylem barhau i roi cludiant am ddim i blant Sipsiwn, Roma a Theithwyr hyd yn oed os ydyn nhw'n byw yn agos at yr ysgol.**



Y rheolau:

Weithiau bydd dysgwyr yn cael y cymorth hwn hyd yn oed os ydynt yn byw'n agos at yr ysgol. Nid ydym yn dilyn yr un rheolau o ran pellter.

Mae hyn er mwyn eu helpu i fynychu'r ysgol yn rheolaidd a pheidio â cholli allan ar addysg.

Rhai sylwadau:

“Credaf y dylai cludiant am ddim fod ar gael i bob plentyn yng Nghymru sy'n byw 2-3 milltir i ffwrdd o'u hysgol agosaf nes maent yn 19 oed.”

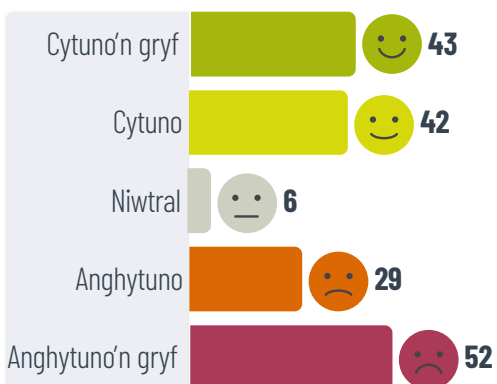
“Mae'r ysgol yn hollbwysig i'w lles a'u haddysg. Byddai methu â mynychu yn ddiistriol.”



5. Cludiant ysgol i ddysgwyr sydd â mwy nag un cyfeiriad cartref

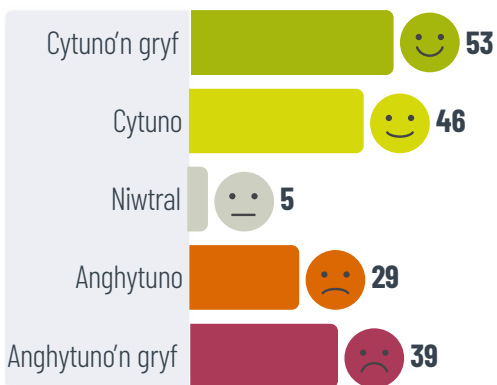
Rydym ni weithiau'n rhoi cludiant ysgol am ddim i ddysgwyr sy'n byw mewn mwy nag un cyfeiriad yn ystod yr wythnos ysgol.

Ch1 Dim ond o brif gartrefi y dysgwyr y dylen ni roi cludiant am ddim.



172 Atebodd 172 o bobl y cwestiwn hwn

Ch2 Dim ond o gartrefi y tu mewn i Sir Conwy y dylen ni roi cludiant am ddim.



Rhai sylwadau:

“Mor bwysig!!! Nid oes cludiant arall ar gael mewn ardaloedd gwledig. Dylai fod yn flaenoriaeth.”

“Mae ein cyllideb wedi gostwng. Mae angen i ni ystyried hyn yn ofalus a blaenoriaethu'r rheiny sydd angen y cludiant hwn fwyaf. Os gall rhieni fynd â'u plant i'r ysgol, yna dylai hynny gael ei ystyried yn gyntaf.”

Y rheolau:

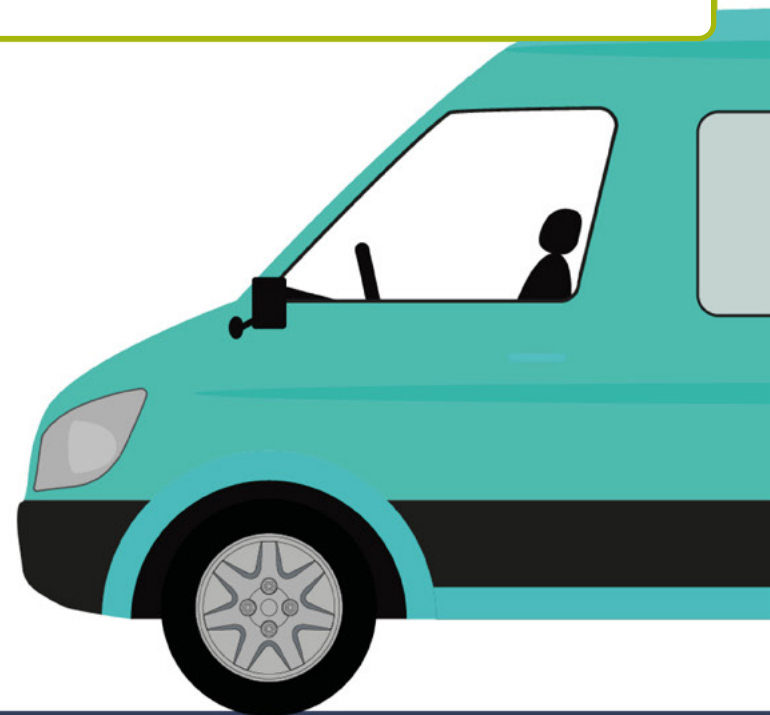
Dim ond ar gyfer y cyfeiriadau sy'n bodloni'r canlynol mae cludiant am ddim yn cael ei roi:

- 2 filltir neu fwy i ffwrdd o'u hysgol gynradd agosaf
- 3 milltir neu fwy i ffwrdd o'u hysgol uwchradd agosaf
- llai na 10 milltir o ysgol y dysgwr

Er mwyn cael cludiant am ddim o'r ddau gartref, mae'n rhaid i ddysgwyr fyw yn rheolaidd yng nghyfeiriadau'r ddau riant, naill ai dyddiau gwahanol o'r wythnos neu bob yn ail wythnos.

Nid ydym yn rhoi cludiant am ddim o gyfeiriad os nad yw'r dysgwr yn aros yno'n rheolaidd.

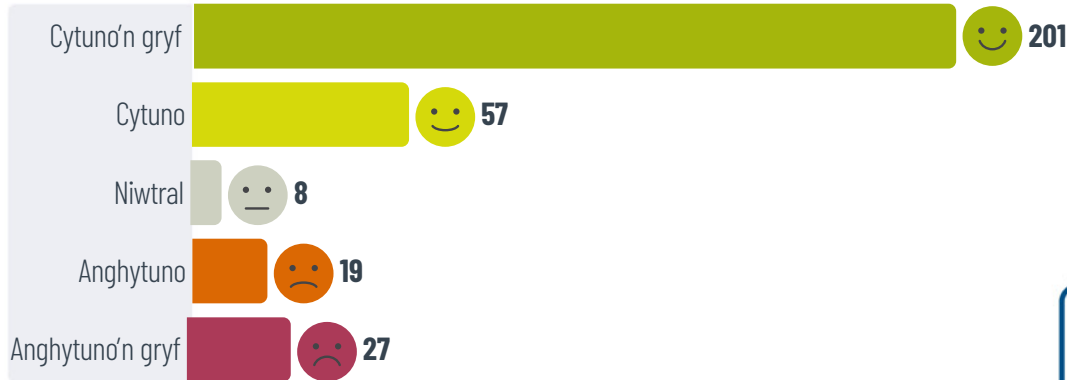
Mae'n rhaid i'r prif gyfeiriad fod yn Sir Conwy, ond gall yr ail gyfeiriad fod mewn sir arall.



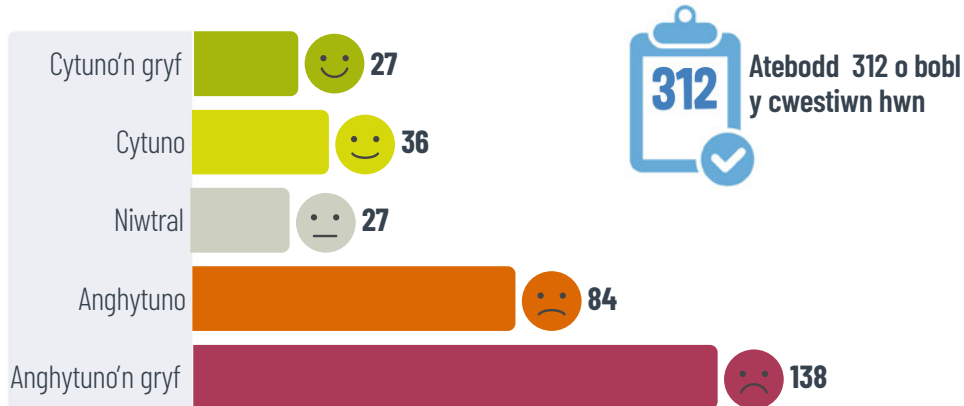
6. Cludiant i ddysgwyr Ôl-16

Rydym ni weithiau'n rhoi cludiant am ddim i ddysgwyr 16 i 18 mlwydd oed ac sy'n astudio'n llawn amser. ➔

Ch1 Dylem barhau i roi cludiant am ddim i ddysgwyr ôl-16.



Ch2 Dylem ond rhoi cludiant am ddim i'r chweched dosbarth neu'r coleg agosaf, hyd yn oed os nad yw'n cynnig y cyrsiau mae'r dysgwr eu heisiau.



Y rheolau:

Rhaid i ddysgwyr fyw 3 milltir neu fwy i ffwrdd o'u hysgol uwchradd agosaf neu leoliad addysg ôl-16 arall.

Rydym ni'n cludo i'r lleoliad agosaf sy'n cynnig y rhan fwyaf o'r cyrsiau maen nhw am eu hastudio.

Efallai y bydd yn rhaid i ddysgwyr gyrraedd y pwyntiau casglu ar gyfer cludiant.

Rhai sylwadau:

“Dylai pob plentyn cymwys dderbyn cludiant am ddim oherwydd hebddo, y cyfan y mae'n ei greu yw rhwystrau pellach i dderbyn addysg pan fo cymaint o rwystrau amgylcheddol, ariannol ac emosiynol eisoes yn bodoli.”

“Cofiwch am blant cefn gwlad sy'n gwbl ddibynol ar gludiant i'r ysgol. Nid ydym mewn sefyllfa i ddibynnu ar na defnyddio cludiant cyhoeddus gan nad yw'n ddigonol yn yr ardal.”

“Dylai rhieni / gwarcheidwaid fod yn gyfrifol am sicrhau bod eu plant yn cyrraedd yr ysgol. Mae'n ddewis 'braf i'w gael' os gall y cyngor fforddio gwneud hynny, ond ar hyn o bryd nid yw hynny'n wir.”

“Dylai myfyrwyr ôl-16 fod yn yr un amgylchiadau ag unrhyw un nad yw mewn addysg sy'n gorfod talu ei ffordd ei hun; nid ydych yn derbyn unrhyw gymorth cludiant os ydych yn hunangyflogedig, yn gyflogedig, yn brentis ac ati.”

“Dylid rhoi pob cefnogaeth i fyfyrwyr ôl-16 i'w cadw mewn addysg.”

“Dylai Conwy roi cymaint o gyfleoedd ag sy'n bosibl i'n pobl ifanc lwyddo - nhw yw ein dyfodol.”

7. Cludiant ysgol ar gyfer Anghenion Dysgu Ychwanegol neu Anghenion Meddygol

Rydym ni'n darparu cludiant ysgol am ddim i unrhyw ddysgwr sydd â chludiant wedi'i nodi ar ei Gynllun Datblygu Unigol (CDU) neu Ddatganiad Anghenion Addysgol. Weithiau byddwn ni'n rhoi cludiant ysgol am ddim i ddysgwyr eraill sydd ag anghenion dysgu ychwanegol, cyflwr meddygol neu anabledd.

Y rheolau:

Rhaid i ddysgwyr fyw:

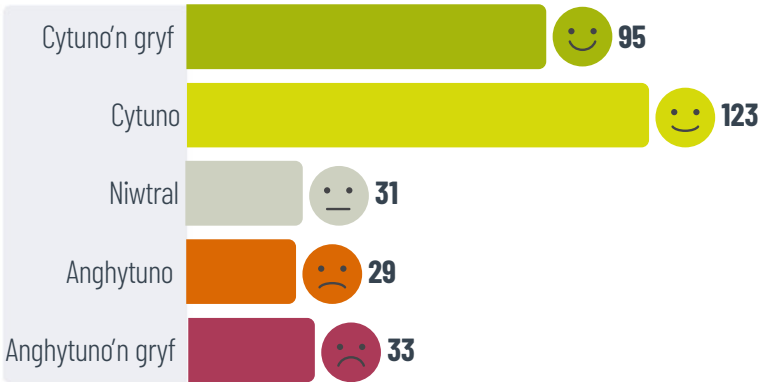
- 2 filltir neu fwy i ffwrdd o'u hysgol gynradd agosaf
- 3 milltir neu fwy i ffwrdd o'u hysgol uwchradd agosaf

Mae gan y rhan fwyaf o ddysgwyr sy'n cael cludiant am ddim CDU neu Ddatganiad Anghenion Addysgol.

Bob blwyddyn, gallwn wirio i sicrhau bod angen eu cludiant am ddim o hyd.

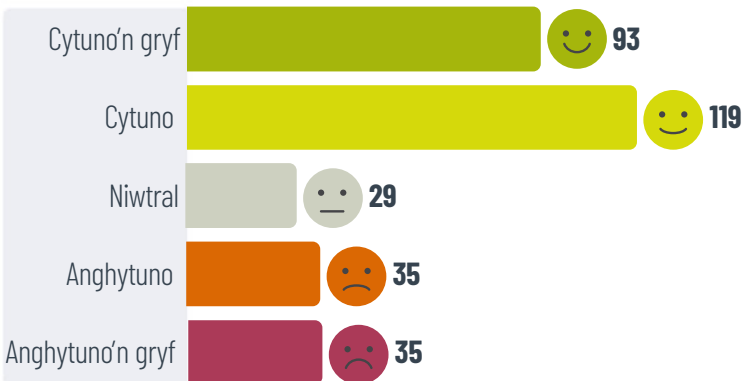
Efallai y byddant, yn ôl eu hanghenion, yn teithio gyda chynorthwydd teithwyr ac mewn cerbydau arbennig.

Ch1 Dylai rhieni a gofalwyr (ar gyfer dysgwyr ag anghenion dysgu meddygol neu ychwanegol ac sy'n byw yn agos at ysgol) **orfod rhoi tystiolaeth** (gan weithwyr meddygol a/neu weithwyr addysgol proffesiynol) **cyn cael cludiant am ddim i'r ysgol.**

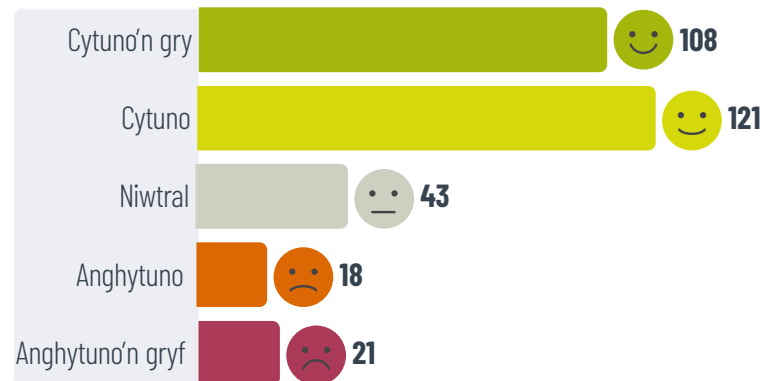


Atebodd 311 o bobl y cwestiwn hwn

Ch2 Dylem adolygu cludiant dysgwyr ag anghenion dysgu meddygol neu ychwanegol bob blwyddyn a gwirio a allant deithio'n annibynnol wrth iddynt dyfu a datblygu.



Ch3 Dylem barhau i gefnogi dysgwyr ag angen dysgu meddygol neu ychwanegol i weithio tuag at deithio'n annibynnol.



7. Cludiant ysgol ar gyfer Anghenion Dysgu Ychwanegol neu Anghenion Meddygol

Rhai sylwadau:

- “Credaf y dylai pob plentyn a phob achos gael ei ystyried yn unigol. Mae gwahanol blant yn byw mewn gwahanol sefyllfaoedd ac mae ganddyn nhw wahanol alluoedd.”
- “Credaf y dylai cludiant am ddim gael ei flaenoriaethu ar gyfer plant ag anghenion ychwanegol.”
- “Ni fyddai llawer o ddisgyblion ag ADY yn Ysgol y Gogarth yn gallu teithio'n annibynnol. Byddai adolygu hyn bob blwyddyn yn gostus i Gonwy ac yn straen i deuluoedd a'r unigolyn ifanc.”
- “Mae hefyd yn rhoi sgiliau a hyder iddynt fyw'n annibynnol gan mai dim ond gyda'u rhiant neu ofalwr y bydd y rhan fwyaf o blant wedi teithio. Maent hefyd yn teimlo'n ddiogel ac yn adnabod eu siwrnai ac yn ennill sgiliau cymdeithasol gyda'u cymdeithion. Pob un yn ennill sgiliau bywyd mewn man diogel.”
- “I ddysgwyr ag ADY mae darparu gwasanaeth cyson yn rhoi carreg gamu iddynt yn eu hannibyniaeth ac yn datblygu'r annibyniaeth honno na fyddai fel arall yn bresennol oherwydd dibyniaeth ar rieni a gwarcheidwaid.”
- “Er fy mod yn cytuno y dylid cefnogi dysgwyr i fod yn fwy annibynnol, teimlaf mai dim ond os yw'n ddiogel ac yn briodol i wneud hynny y dylai'r cyfnod pontio hwn ddigwydd ac na ddylai'r penderfyniad i roi'r gorau i ddarparu cludiant ysgol fyth gael ei ysgogi gan gostau. Mae bywyd yn anodd i rieni plant ag ADY ac mae gwybod eu bod yn ddiogel ac yn cael eu cefnogi i gyrraedd yr ysgol ac yn ôl yn hynod bwysig.”

- “Mae rhwystrau sylweddol eisoes yn achosi diffyg presenoldeb, a bydd rhoi'r gorau i ddarparu cludiant i'r rhai mwyaf diamddiffyn ac anghenus yn creu mwy o broblemau. Credaf yn gryf y dylech barhau i gynnwys amod 'amgylchiadau arbennig', os daw'r cais gan weithiwr proffesiynol sydd â gwybodaeth ymarferol dda a mewnwelediad i'r materion sy'n atal presenoldeb yn yr ysgol.”
- “Fel rhiant plentyn ag anableddau dysgu nad yw'n gyrru, mae cludiant am ddim i'r ysgol yn angenrheidiol i mi, ond wrth i fy mhlentyn fynd yn hŷn, hoffwn gael cymorth ychwanegol iddi allu teithio ar gludiant cyhoeddus yn annibynnol.”



8. Cludiant ysgol am resymau eraill


Weithiau rydym ni'n rhoi cludiant ysgol am ddim i ddysgwyr sydd:

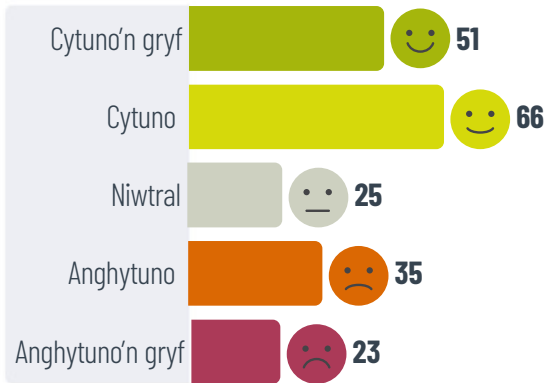
- yn bryderus neu'n ffobig am fynd i'r ysgol ac angen help i fynychu
- yn agored i niwed ac angen eu cadw'n ddiogel rhag niwed
- yn risg iddyn nhw eu hunain neu bobl eraill yn y gymuned



Y rheolau:

Mae dysgwyr yn cael y cymorth hwn hyd yn oed os ydynt yn byw yn agosach at yr ysgol. Efallai na fyddwn ni'n dilyn yr un rheolau o ran pellter. Rydym ni'n gwirio i sicrhau bod dysgwyr yn bodloni'r holl ganllawiau.

 Dylem barhau i roi cludiant ysgol am ddim i ddysgwyr sy'n bodloni'r rhesymau eraill uchod, hyd yn oed os ydynt yn byw yn agos i'r ysgol.



Atebodd 200 o bobl y cwestiwn hwn

Sylw:

“Rydym yn aelwyd ag un car gyda'r ddau riant yn gweithio. Ni all ein mab wneud ei ffordd ei hun i'r ysgol gan fod yr uned ymddygiad 2.5 milltir i ffwrdd o'n cartref ac nid oes bysiau rheolaidd. Nid ein dewis ni oedd ei anfon yno; cafodd ei orfodi gan nad oes unrhyw beth arall ar gael iddo. Felly mae'n ddyletswydd ar y cyngor i sicrhau ei fod yn cyrraedd yr ysgol.”



Y camau nesaf

Byddwn yn cymryd yr holl adborth a'i ddefnyddio i ffurfio rhan o'n hargymhellion a fydd yn mynd drwy broses ddemocrataidd y pwyllgor.

Bydd hyn yn eu helpu i wneud penderfyniadau am ba gludiant ysgol y byddwn yn dewis ei ariannu a datblygu ein Polisi newydd Cludiant o'r Cartref i'r Ysgol ar gyfer mis Medi 2025.

★ Diolch i bawb a gymerodd ran!

Am ragor o wybodaeth am gludiant o'r cartref i'r ysgol, ewch i:

conwy.gov.uk/cy/Resident/Education-and-Families/School-Transport/School-Transport.aspx

Teithio Llesol

Yng Nghonwy, rydym am wneud teithio llesol yn ddewis naturiol ar gyfer siwrneiau byr.

Mae teithio llesol yn syml yn golygu gwneud siwrneiau bob dydd, fel teithio i'r ysgol ac oddi yno ar droed, beic neu sgwter.

Mae gennym lwybrau teithio llesol newydd. Rhagor o wybodaeth: conwy.gov.uk/cy/Resident/Parking-Roads-and-Travel/Active-Travel/Active-Travel.aspx

