



Arolwg am Gludiant Ysgol Am Ddim yng Nghonwy



Mae'n rhaid i ni ddarparu

48%

Yng Nghymru, **mae'n rhaid** i bob cyngor wneud y canlynol:

- gwirio pa gludiant ysgol sydd ei angen ar blant a phobl ifanc yn eu hardal
- rhoi cludiant ysgol am ddim i ddysgwyr rhwng 5 ac 11 mlwydd oed sy'n byw 2 milltir neu fwy o'u hysgol gynradd agosaf neu ysgol gynradd eu dalgylch
- rhoi cludiant ysgol am ddim i ddysgwyr 11 i 16 mlwydd oed sy'n byw 3 milltir neu ymhellach o'u hysgol uwchradd agosaf neu ysgol uwchradd eu dalgylch
- gwirio bod plant sy'n derbyn gofal yn cael y cludiant ysgol maen nhw ei angen
- annog teithio eco-gyfeillgar a chynaliadwy fel cerdded, beicio, defnyddio sgwter a rhannu ceir

Rydym ni'n dewis helpu

52%



Mae Conwy hefyd **yn dewis rhoi cludiant am ddim i'r canlynol:**

- dysgwyr sy'n mynd i ysgolion cyfrwng Cymraeg
- dysgwyr sy'n symud tŷ yn ystod blynyddoedd arholiadau
- dysgwyr sy'n mynd i ysgol enwadol neu ysgol ffydd
- plant Sipsiwn, Roma a Theithwyr
- dysgwyr sydd â 2 gyfeiriad cartref oherwydd bod eu rhieni'n byw ar wahân
- dysgwyr ôl-16 sy'n byw 3 milltir i ffwrdd neu fwy o'r ysgol neu'r coleg
- dysgwyr ag anghenion meddygol penodol neu anghenion dysgu ychwanegol
- dysgwyr â rhesymau ymddygiad penodol



Yn ystod y flwyddyn ddiwethaf, mae costau cludiant ysgol wedi mynd o **£5.8 miliwn i £6.5 miliwn.**

Mae hynny **£700,000 ychwanegol** oherwydd cynnydd mewn prisiau tanwydd, mwy o ddysgwyr angen cymorth a chostau eraill.

Ynghylch yr ymgynghoriad hwn

Nid ydym yn edrych ar y cludiant mae'n rhaid i ni ei roi. Rydym ni'n canolbwyntio ar y cludiant ysgol rydyn ni'n dewis ei roi.

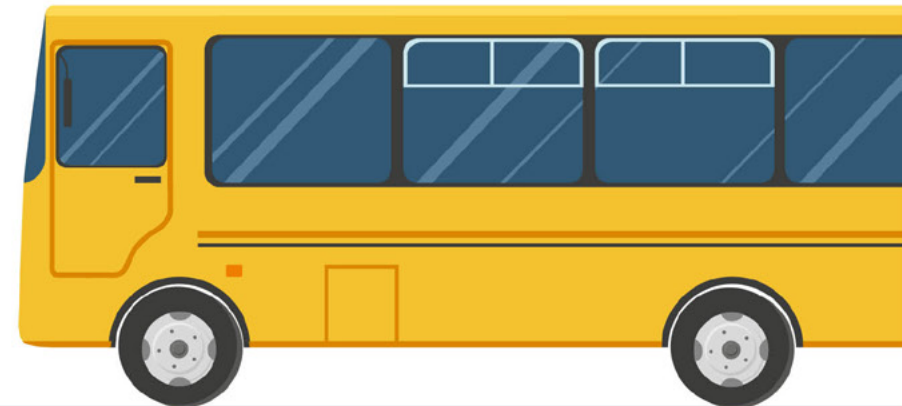
Mae'n bwysig oherwydd mae angen i ni sicrhau ein bod ni'n defnyddio arian yn y ffordd orau.

Rydyn ni eisiau gwybod beth yw eich barn chi. Wrth i chi fynd drwy'r ddogfen hon, mae gan bob ardal gwestiynau. 



Beth ydych chi'n ei feddwl?

Mynd i: conwy.gov.uk/ymgyngoriadcludiantysgol



1. Cludiant ysgol i ysgolion cyfrwng Gymraeg

Rydym ni'n rhoi cludiant am ddim i ddysgwyr sy'n mynd i ysgol cyfrwng Gymraeg. ➔

Dylem barhau i roi cludiant am ddim i ddysgwyr sy'n mynd i'w hysgol cyfrwng Gymraeg agosaf.

Enghraifft:

Rwy'n 11 mlwydd oed ac yn mynd i'r ysgol uwchradd y flwyddyn nesaf.

Rydw i eisiau mynd i'r ysgol uwchradd Gymraeg. Mae 4 milltir i ffwrdd felly bydd cludiant am ddim i'r ysgol yn helpu fy nheulu.

Os ydych chi'n **cytuno**:
➔ Byddai Jake yn cael cludiant am ddim i'r ysgol Gymraeg agosaf.

Os ydych chi'n **anghytuno**:
➔ Ni fyddai Jake yn cael cludiant am ddim i'r ysgol Gymraeg agosaf.

← Jake



Y rheolau:

Rhaid i ddysgwyr fyw:

- 2 filltir neu fwy i ffwrdd o'u hysgol gynradd cyfrwng Gymraeg agosaf
- 3 milltir neu fwy i ffwrdd o'u hysgol uwchradd cyfrwng Gymraeg agosaf

Rydym ni'n gwneud hyn hyd yn oed os yw ysgol arall yn nes at hybu'r Gymraeg.

2. Cludiant ysgol i ddysgwyr ysgol uwchradd sy'n symud tŷ yn ystod eu blynyddoedd arholiad

Rydym ni'n rhoi cludiant am ddim i ddysgwyr ysgol uwchradd y mae eu teuluoedd yn symud yn ystod eu blynyddoedd arholiad. ↓

Dylem barhau i roi cludiant ysgol am ddim i ddysgwyr sy'n symud tŷ yn ystod eu blynyddoedd arholiad.

Enghraifft:

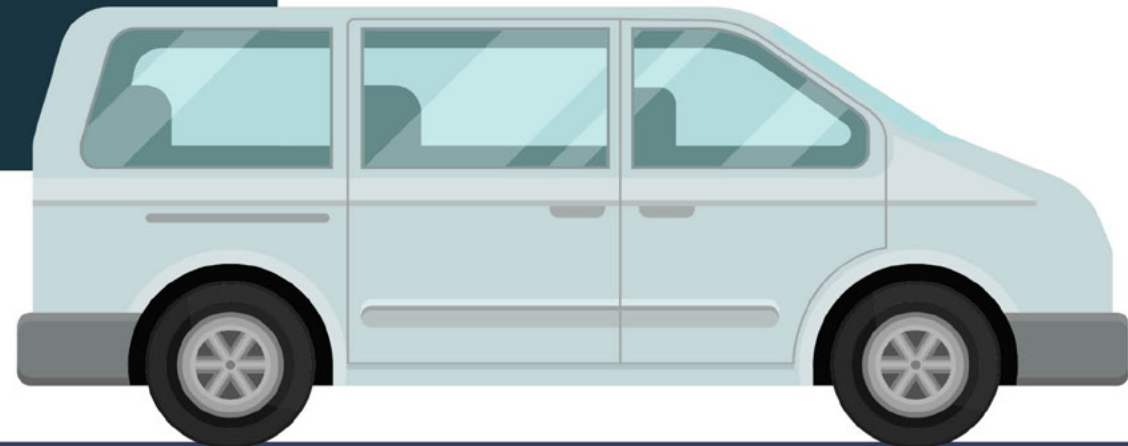
Rydw i ym mlwyddyn 11 mewn ysgol yn Llandudno, ond mae fy nheulu newydd symud draw i Abergele.

Bydd cludiant i'r ysgol yn fy helpu i aros yn fy ysgol a chanolbwyntio ar arholiadau!

Os ydych chi'n **cytuno**:
▶ Byddai Tomos **yn** cael cludiant ysgol am ddim.

Os ydych chi'n **anghytuno**:
▶ **Ni fyddai** Tomos yn cael cludiant ysgol am ddim. Ei rieni fyddai'n gyfrifol am ei gael i'r ysgol honno neu byddai'n rhaid i Tomos symud ysgolion.

← Tomos



Y rheolau:

Rhaid i'r cartref newydd fod 3 milltir neu fwy i ffwrdd o'r ysgol uwchradd maen nhw'n ei mynychu.

Mae'r symud yn digwydd:

- ar ôl hanner tymor mis Hydref ym Mlwyddyn 10
- ar unrhyw adeg ym Mlwyddyn 11
- ar ôl hanner tymor mis Hydref ym Mlwyddyn 12

Os bydd y symud yn digwydd cyn hynny, gall dysgwyr naill ai symud i'r ysgol uwchradd agosaf neu ddod o hyd i'w cludiant eu hunain os ydyn nhw am aros yn yr ysgol.

3. Cludiant ysgol i ysgolion enwadol ac ysgolion ffydd

Rydym ni'n rhoi cludiant am ddim i ddisgyblion sy'n dewis mynd i ysgol enwadol neu ysgolion ffydd. ➔



Ch1 Dylem barhau i roi cludiant ysgol am ddim i ddysgwyr sy'n byw o fewn dalgylch ysgol enwadol.

Ch2 Dylai rhieni sy'n gwneud cais am gludiant ysgol i ysgol enwadol orfod rhoi tystiolaeth o'u ffydd (fel tystysgrif bedydd neu lythyr gan eu heglwys neu arweinydd ffydd).

Rwy'n mynd i'm hysgol gynradd Eglwys yng Nghymru agosaf. Mae'n 4 milltir i ffwrdd ac rwy'n cael cludiant am ddim.



Lisa ➔

Os ydych chi'n **cytuno** â **Ch1**:
➔ Byddai Lisa **yn** cael cludiant am ddim gan ei bod yn byw o fewn dalgylch yr ysgol ffydd honno.

Os ydych chi'n **anghytuno** â **Ch1**:
➔ **Ni fyddai** Lisa yn cael cludiant am ddim.

Os ydych chi'n **cytuno** â **Ch2**:
➔ **Byddai'n** rhaid i rieni Lisa roi tystiolaeth o'i ffydd.

Os ydych chi'n **anghytuno** â **Ch2**:
➔ **Ni fyddai'n** rhaid i rieni Lisa roi tystiolaeth o'i ffydd.

Y rheolau:

Rhaid i ddysgwyr fyw:

- 2 filltir neu fwy i ffwrdd o ysgol gynradd Enwadol eu dalgylch
- 3 milltir neu fwy i ffwrdd o'u ysgol uwchradd Enwadol eu Dalgylch

Rydym ni'n gwneud hyn hyd yn oed os oes ysgol arall yn agosach.

Rhaid i ddysgwyr hefyd fod y tu mewn i ddalgylch yr ysgol enwadol.

i Dalgylch — Mae cynghorau'n nodi dalgylch ar gyfer pob ysgol. Mae'n ardal ddaearyddol benodol o amgylch ysgol lle mae'r rhan fwyaf o'i dysgwyr yn byw.



4. Cludiant ysgol i blant Sipsiwn, Roma a Theithwyr

Weithiau byddwn yn rhoi cludiant ysgol am ddim i blant Sipsiwn, Roma a Theithwyr ➔

? Dylem barhau i roi cludiant am ddim i blant Sipsiwn, Roma a Theithwyr hyd yn oed os ydyn nhw'n byw yn agos at yr ysgol.

Mae cludiant am ddim yn fy helpu i gyrraedd yr ysgol. Dim ond milltir i ffwrdd ydw i'n byw, ond mae'n help mawr i mi fynd yno bob dydd.

Os ydych chi'n **cytuno**:

➔ Byddai Connor **yn** cael cludiant ysgol am ddim.

Os ydych chi'n **anghytuno**:

➔ **Ni fyddai** Connor yn cael cludiant am ddim i'r ysgol gan ei fod yn byw o fewn 2 filltir i'w ysgol agosaf a byddai ei deulu yn gyfrifol am ei gael i'r ysgol.

← Connor



Y rheolau:

Weithiau bydd dysgwyr yn cael y cymorth hwn hyd yn oed os ydynt yn byw'n agos at yr ysgol. Nid ydym yn dilyn yr un rheolau o ran pellter.

Mae hyn er mwyn eu helpu i fynychu'r ysgol yn rheolaidd a pheidio â cholli allan ar addysg.

5. Cludiant ysgol i ddysgwyr sydd â mwy nag un cyfeiriad cartref

Rydym ni weithiau'n rhoi cludiant ysgol am ddim i ddysgwyr sy'n byw mewn mwy nag un cyfeiriad yn ystod yr wythnos ysgol. ↓

Helo, rydw i'n byw yn bennaf gyda fy nhad ger yr ysgol uwchradd felly rwy'n gallu cerdded yno. Ond mae mam yn byw 7 milltir i ffwrdd, felly pan fyddaf yn aros yno rwy'n cael y bws ysgol.



Rhys ▶



Ch1 Dim ond o brif gartrefi y dysgwyr y dylen ni roi cludiant am ddim.

Os ydych chi'n **cytuno** â **Ch1**:

▶ **Ni fyddai** Rhys yn cael cludiant ysgol am ddim o dŷ ei fam gan nad dyma ei brif gartref.

Os ydych chi'n **anghytuno** â **Ch1**:

▶ Byddai Rhys **yn** cael cludiant ysgol am ddim pan fydd yn aros yn nhŷ ei fam.

Rwy'n byw gyda fy mam yn Llanfairfechan sydd lai na dwy filltir o fy ysgol.

Rydw i hefyd yn aros am ran o'r wythnos yn fy nhad yn Nhregarth yng Ngwynedd.



Catrin ▶



Ch2 Dim ond o gartrefi y tu mewn i Sir Conwy y dylen ni roi cludiant am ddim.

Os ydych chi'n **cytuno** â **Ch2**:

▶ **Ni fyddai** Catrin yn cael cludiant am ddim i'r ysgol o un o gartrefi ei rhieni.

Os ydych chi'n **anghytuno** â **Ch2**:

▶ Byddai Catrin **yn** cael cludiant am ddim i'r ysgol pan fydd hi'n aros yn nhŷ ei thad yng Ngwynedd.

Y rheolau:

Dim ond ar gyfer y cyfeiriadau sy'n bodloni'r canlynol mae cludiant am ddim yn cael ei roi:

- 2 filltir neu fwy i ffwrdd o'u hysgol gynradd agosaf
- 3 milltir neu fwy i ffwrdd o'u hysgol uwchradd agosaf
- llai na 10 milltir o ysgol y dysgwr

Er mwyn cael cludiant am ddim o'r ddau gartref, mae'n rhaid i ddysgwyr fyw yn rheolaidd yng nghyfeiriadau'r ddau riant, naill ai dyddiau gwahanol o'r wythnos neu bob yn ail wythnos.

Nid ydym yn rhoi cludiant am ddim o gyfeiriad os nad yw'r dysgwr yn aros yno'n rheolaidd.

Mae'n rhaid i'r prif gyfeiriad fod yn Sir Conwy, ond gall yr ail gyfeiriad fod mewn sir arall.

6. Cludiant i ddysgwyr Ôl-16

Rydym ni weithiau'n rhoi cludiant am ddim i ddysgwyr 16 i 18 mlwydd oed ac sy'n astudio'n llawn amser. ➔

Ch1 Dylem barhau i roi cludiant am ddim i ddysgwyr ôl-16.

Ch2 Dylem ond rhoi cludiant am ddim i'r chweched dosbarth neu'r coleg agosaf, hyd yn oed os nad yw'n cynnig y cyrsiau mae'r dysgwr eu heisiau.

Rwy'n mynd i goleg sydd 8 milltir o fy nghartref ond dyma'r unig un lle gallwn i astudio peirianeg. Mae'r bws am ddim yn helpu'n fawr!

Os ydych chi'n **cytuno** â **Ch1**:

➔ Byddai Sarah **yn** cael cludiant am ddim.

Os ydych chi'n **anghytuno** â **Ch1**:

➔ **Ni fyddai** Sarah yn cael cludiant am ddim gan na fyddai unrhyw un dros 16 mlwydd oed yn cael cludiant am ddim i'r ysgol.

Sarah ➔



Os ydych chi'n **cytuno** â **Ch2**:

➔ Byddai Sarah ond **yn** cael cludiant am ddim os mai hwn yw ei chweched dosbarth neu goleg agosaf.

Os ydych chi'n **anghytuno** â **Ch2**:

➔ Byddai Sarah **yn** cael cludiant am ddim gan mai dyma'r lleoliad agosaf sy'n cynnig y cwrs mae hi eisiau ei astudio.

Y rheolau:

Rhaid i ddysgwyr fyw 3 milltir neu fwy i ffwrdd o'u hysgol uwchradd agosaf neu leoliad addysg ôl-16 arall.

Rydym ni'n cludo i'r lleoliad agosaf sy'n cynnig y rhan fwyaf o'r cyrsiau maen nhw am eu hastudio.

Efallai y bydd yn rhaid i ddysgwyr gyrraedd y pwyntiau casglu ar gyfer cludiant.



7. Cludiant ysgol ar gyfer Anghenion Dysgu Ychwanegol neu Anghenion Meddygol

Rydym ni'n darparu cludiant ysgol am ddim i unrhyw ddysgwyr sydd â chludiant wedi'i nodi ar ei Gynllun Datblygu Unigol (CDU) neu Ddatganiad Anghenion Addysgol. Weithiau byddwn ni'n rhoi cludiant ysgol am ddim i ddysgwyr eraill sydd ag anghenion dysgu ychwanegol, cyflwr meddygol neu anabledd.



Y rheolau:

Rhaid i ddysgwyr fyw:

- 2 filltir neu fwy i ffwrdd o'u hysgol gynradd agosaf
- 3 milltir neu fwy i ffwrdd o'u hysgol uwchradd agosaf

Mae gan y rhan fwyaf o ddysgwyr sy'n cael cludiant am ddim CDU neu Ddatganiad Anghenion Addysgol.

Bob blwyddyn, gallwn wirio i sicrhau bod angen eu cludiant am ddim o hyd.

Efallai y byddant, yn ôl eu hanghenion, yn teithio gyda chynorthwydd teithwyr ac mewn cerbydau arbennig.

Ch1 Dylai rhieni a gofalwyr (ar gyfer dysgwyr ag anghenion dysgu meddygol neu ychwanegol ac sy'n byw yn agos at ysgol) **orfod rhoi tystiolaeth** (gan weithwyr meddygol a/neu weithwyr addysgol proffesiynol) **cyn cael cludiant am ddim i'r ysgol.**

Mae gen i anghenion dysgu ychwanegol. Rwy'n byw yn agos at fy ysgol gynradd, ond mae fy rhieni wedi gwneud cais am gludiant ysgol am ddim.

Os ydych chi'n **cytuno** â **Ch1**:

► **Byddai'n** rhaid i rieni Paul ddarparu tystiolaeth gan weithiwr meddygol proffesiynol ac addysg i ddangos pam mae angen cymorth cludiant ysgol arno.

Paul ►



Os ydych chi'n **anghytuno** â **Ch1**:

► **Ni fyddai'n** rhaid i rieni Paul ddarparu tystiolaeth gan weithiwr meddygol proffesiynol ac addysg i ddangos pam mae angen cymorth cludiant ysgol arno.



7. Cludiant ysgol ar gyfer Anghenion Dysgu Ychwanegol neu Anghenion Meddygol

Ch2 Dylem adolygu cludiant dysgwyr ag anghenion dysgu meddygol neu ychwanegol bob blwyddyn a gwirio a allant deithio'n annibynnol wrth iddynt dyfu a datblygu.

Os ydych chi'n **cytuno** â **Ch2**:

► Byddai cludiant Elin yn cael ei wirio bob blwyddyn i weld a allai deithio i'r ysgol mewn tacsï a rennir, bws mini neu ar gludiant cyhoeddus.

Elin ►

Rwy'n teithio i'r ysgol mewn tacsï ar fy mhen fy hun gyda chynorthwydd teithwyr.



Os ydych chi'n **anghytuno** â **Ch2**:

► **Ni fyddai** cludiant Elin yn cael ei adolygu bob blwyddyn. Byddai'n parhau i deithio i'r ysgol mewn tacsï, gyda chefnogaeth cynorthwydd teithwyr nes iddi adael addysg.

Ch3 Dylem barhau i gefnogi dysgwyr ag angen dysgu meddygol neu ychwanegol i weithio tuag at deithio'n annibynnol.

Os ydych chi'n **cytuno** â **Ch3**:

► Byddai Hazel yn cael ei chefnogi i ddatblygu sgiliau i deithio'n annibynnol ar gludiant cyhoeddus.

Pan fydd hi'n gallu, byddai'n cael pas bws fyddai'n gadael iddi deithio ar fysiau cyhoeddus i'r ysgol a llefydd eraill yn ei hamser rhydd.

◀ Hazel

Helo rwy'n 14 mlwydd oed ac yn teithio i'r ysgol mewn bws mini a rennir. Ond y flwyddyn nesaf rydw i eisïau teithio ar y bws cyhoeddus.



Os ydych chi'n **anghytuno** â **Ch3**:

► **Ni fyddai** Hazel yn cael cymorth i ddatblygu sgiliau i deithio'n annibynnol.

Byddai'n parhau i deithio i'r ysgol yn y bws mini a rennir nes iddi adael addysg.

8. Cludiant ysgol am resymau eraill

Weithiau rydym ni'n rhoi cludiant ysgol am ddim i ddysgwyr sydd:

- yn bryderus neu'n ffobig am fynd i'r ysgol ac angen help i fynychu
- yn agored i niwed ac angen eu cadw'n ddiogel rhag niwed
- yn risg iddyn nhw eu hunain neu bobl eraill yn y gymuned



Y rheolau:

Mae dysgwyr yn cael y cymorth hwn hyd yn oed os ydynt yn byw yn agosach at yr ysgol. Efallai na fyddwn ni'n dilyn yr un rheolau o ran pellter.

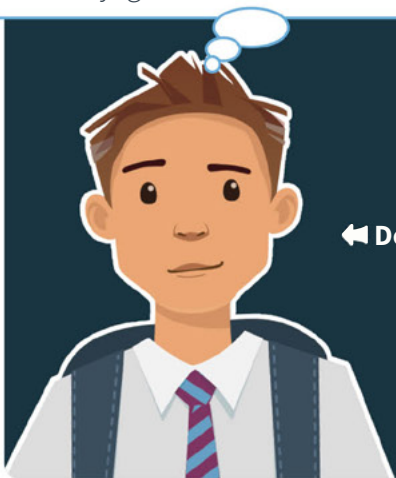
Rydym ni'n gwirio i sicrhau bod dysgwyr yn bodloni'r holl ganllawiau.



Dylem barhau i roi cludiant ysgol am ddim i ddysgwyr sy'n bodloni'r rhesymau eraill uchod, hyd yn oed os ydynt yn byw yn agos i'r ysgol.

“ Mae gen i dystiolaeth feddygol fy mod yn profi pryder.

Rwy'n cael cefnogaeth gan fy ymgynghorydd ysbyty a help gan staff yr ysgol. Rwy'n byw 2 filltir o'r ysgol uwchradd.



← Dewi

Os ydych chi'n **cytuno**:
➔ Byddai Dewi **yn** cael cludiant ysgol am ddim.

Os ydych chi'n **anghytuno**:
➔ **Ni fyddai** Dewi yn cael cludiant ysgol am ddim.

Diolch am gymryd rhan!

